
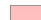




LEGENDA

1.0 Aree potenzialmente soggette ad amplificazione sismica


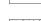


-  Bordi di scarpata
-  Aree con brusche rotture di pendo

2.0 Carta delle pendenze superiori al 30%

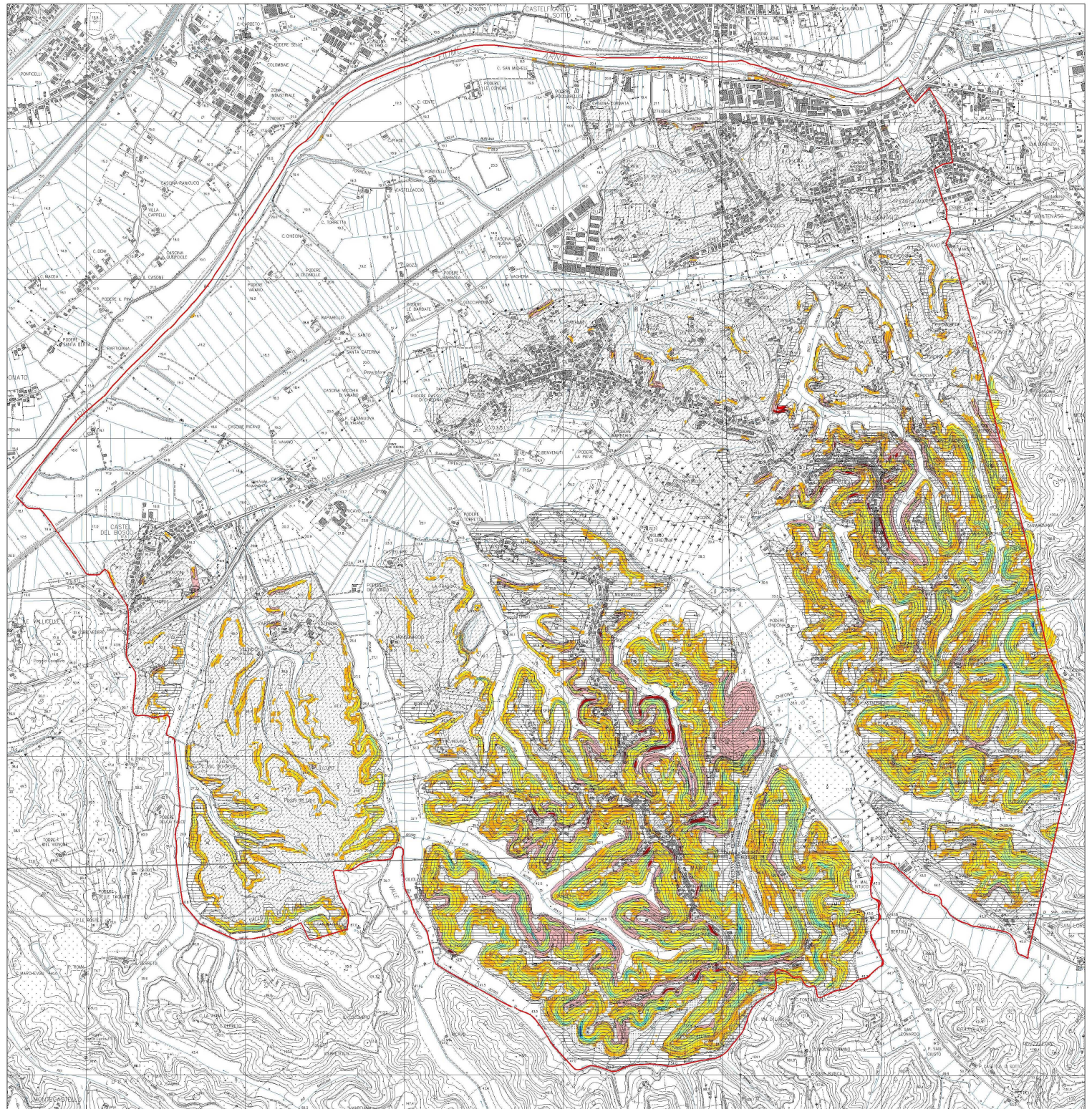
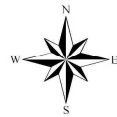
-  0 - 30%
-  30 - 40%
-  40 - 50%
-  50 - 60%
-  60 - 70%
-  70 - 80%
-  80 - 90%
-  90 - 100%
-  100 - 110%
-  oltre 110%

3.0 Litologia dei depositi affioranti

(da Carta Geologica del Piano strutturale del Comune di Montopoli)

-  A - Alluvioni recenti di fondovalle e della piana dell'Arno (Pliocene): argille e sabbie limose di spessore variabile (1-5,7 m) sciolte e non-eterogenee
-  Q - Alluvioni terrazzate della piana dell'Arno (Pleistocene medio): conglomerati quarziosi e calcarei a matrice sabbiosa, sciolti (spessore max. 5-10 m) con intercalazioni fultive marino-sabbiose
-  P3 - Sabbie ed argille di deposito marino (Pliocene): sabbie fini compatte suddivise in grossi banchi (15-20 m) intercalati a strati a granulometria più grossolana e a cemento calcareo
-  P2 - Sabbie ed argille di deposito marino (Pliocene): banchi argillosi-sabbiosi-sabbiosi di spessore variabile (5-10 m) con passate torbose intercalati a P3

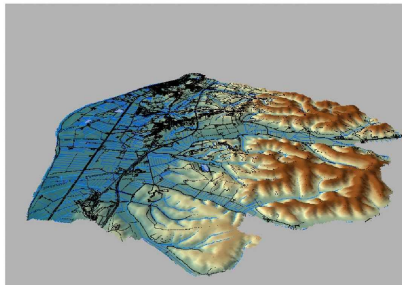
 Confini comunali



COMUNE DI MONTOPOLI IN VAL D'ARNO

Via Ostiense del 91 56020 Montopoli V.A. (PI)

PIANO DI PROTEZIONE CIVILE



Carta della distribuzione delle aree potenzialmente soggette ad amplificazione sismica

SCALA 1:10.000

Tavola N. 10

Marzo 2004

AspGeo
Studio di Geologia

Geoscience
Technology
Consulting

Via Aniene, 36 Pinerolo (TO) Tel. 011/20073030
E-mail: aspgeo@aspio.it

Via Torino, 222 96030 Campo (PI) Italia Tel. 0571/21111 Fax 0571/21122
Web site: www.agg.com E-mail: atconconsulting@agg.com