

**COMUNE DI  
MONTOPOLI IN VAL D'ARNO**  
(PROVINCIA DI PISA)

---

**REGOLAMENTO URBANISTICO**  
VARIANTE GENERALE AI SENSI DELLA L.R.T. 1/05 e DEL D.P.G.R.T. 53/R/11

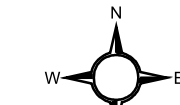
Sindaco: Alessandra Vivaldi      Responsabile del Procedimento:  
Assessore all'Urbanistica: Alessandra Vivaldi      - Arch. Nicola Cagliardi  
Assessore all'Ambiente: Simone Falorni

Progettisti incaricati:      Ufficio di Piano:  
- Arch. Giovanni Maffei Cardellini      - Serena Bontognoni - Garante della Comunicazione  
- Dott. Geol. Fabio Mezzetti      - Nicola Cagliardi  
- Raffaella Ghiani  
- Stefano Lotti

Consulenti:  
- Ing. Nicola Cece  
- Dott.ssa Monica Baldassarri

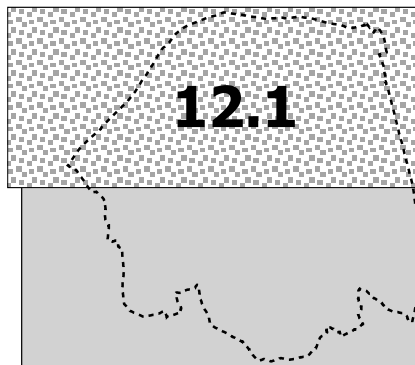
---

**CARTA DELLA PERICOLOSITA' SISMICA LOCALE**



**TAV 12.1**

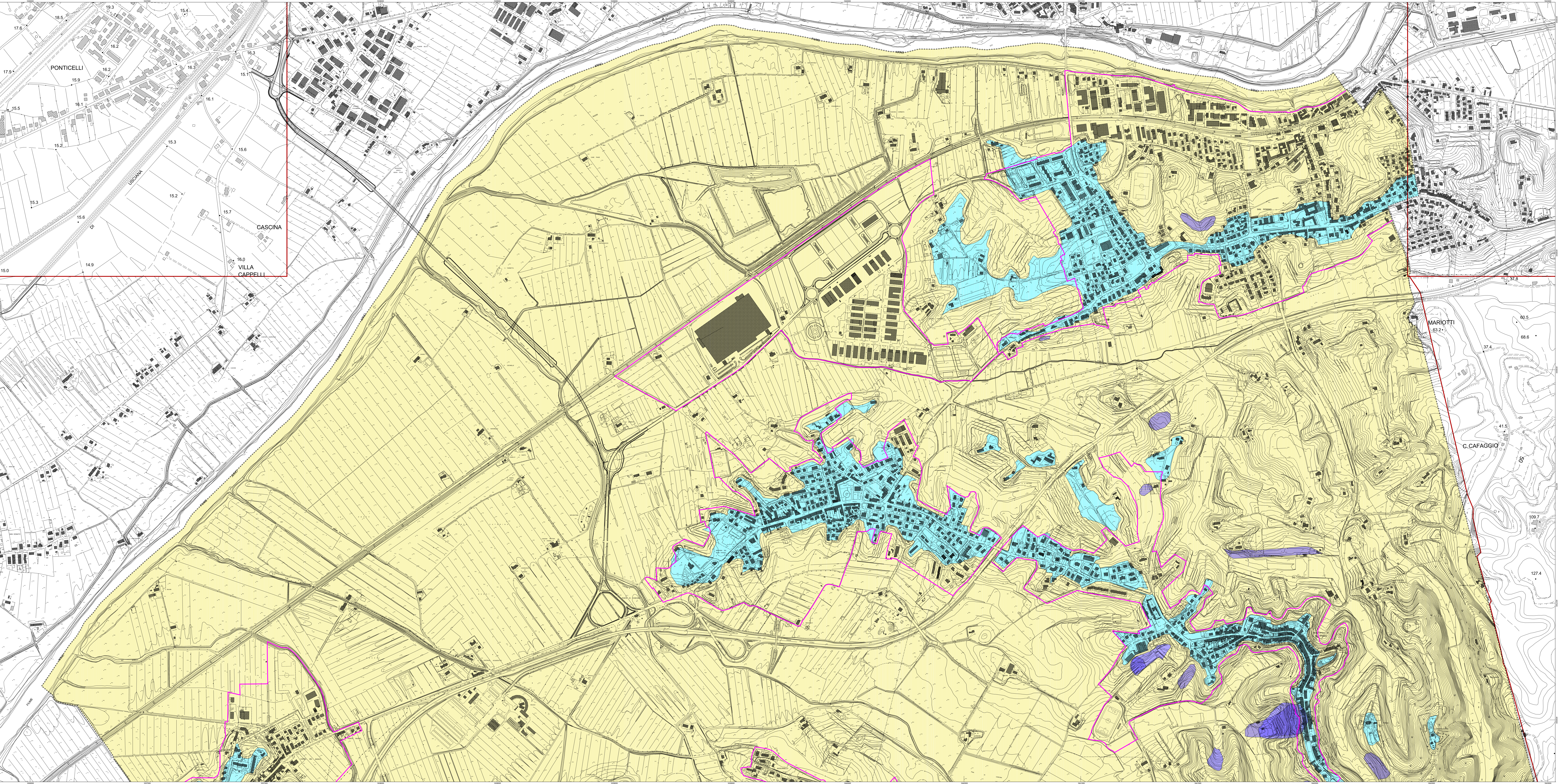
Scala 1 : 5000      Aprile 2012



Studio di geologia dot. Fabio Mezzetti  
via marino cavalli 2 - 56127 - Pisa  
tel. e fax: 050 576231  
email: fmezzetti@ig.it

timbro e firma

**STUDIO GEOLOGICO TECNICO**



**LEGENDA**

**AREE A PERICOLOSITA' SISMICA LOCALE**  
(ai sensi del D.P.G.R. n.53/R del 25/10/11)  
Zona sismica di riferimento del territorio comunale: Zona 3S (ai sensi del D.G.R.T. n.431 del 19/05/06)

S.2 - Pericolosità sismica locale media

zone suscettibili di instabilità di versante inattiva e che pertanto potrebbero subire una riattivazione dovuta ad effetti dinamici quali possono verificarsi in occasione di eventi sismici; zone stabili suscettibili di amplificazioni locali (che non rientrano tra quelli previsti per la classe di pericolosità sismica S.3)

S.3 - Pericolosità sismica locale elevata

zone suscettibili di instabilità di versante quiescente che pertanto potrebbero subire una riattivazione dovuta ad effetti dinamici quali possono verificarsi in occasione di eventi sismici; zone con terreni di fondazione particolarmente scadenti che possono dar luogo a cedimenti diffusi; terreni suscettibili di liquefazione dinamica (per tutti i comuni tranne quelli classificati in zona sismica 2); zone di contatto tra filotipi con caratteristiche fisico-meccaniche significativamente diverse; aree interessate da deformazioni legate alla presenza di faglie attive e faglie capaci (faglie che potenzialmente possono creare deformazione in superficie); zone stabili suscettibili di amplificazioni locali caratterizzate da un alto contrasto di impedenza sismica atteso tra copertura e substrato rigido entro alcune decine di metri


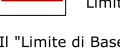


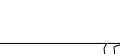
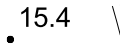
S.4 - Pericolosità sismica locale molto elevata

zone suscettibili di instabilità di versante attiva che pertanto potrebbero subire una accentuazione dovuta ad effetti dinamici quali possono verificarsi in occasione di eventi sismici; terreni suscettibili di liquefazione dinamica in comuni classificati in zona sismica 2

zona caratterizzata da movimenti franosi attivi del P.A.1. (1)

Perimetro U.T.O.E.

---

 Limito Amministrativo del Comune di Montopoli in Val d'Arno  
 Limito di Base Urbanistica  
 "Limito di Base Cartografica" permesso di individuare le basi cartografiche utilizzate.  
 Base Cartografica C16 10K  
 Base Cartografica C16 2K  
 Base Cartografica 2K - Comune di Montopoli