



**COMUNE DI  
MONTOPOLI IN VAL D'ARNO**  
(PROVINCIA DI PISA)

---

**PIANO STRUTTURALE**  
VARIANTE GENERALE AI SENSI DELLA L.R.T. 1/05 e DEL D.P.G.R.T. 26/R/07

Sindaco: Alessandra Vivaldi  
Assessore all'Urbanistica: Claudio Sassetti  
Assessore all'Ambiente: Maria Vanti

Responsabile del Procedimento:  
- Arch. Nicola Cagliari

Ufficio di Piano:  
- Anna Banti  
- Serena Bonisopoli - Garante della Comunicazione  
- Raffaella Cabani  
- Nicola Cagliari  
- Lucrezia Cagliari  
- Stefano Lotti

Progettisti incaricati:  
- Arch. Giovanni Maffei Cardellini  
- Dott. Geol. Fabio Mezzetti

Consulenti:  
- Ing. Nicola Cece  
- Dott.ssa Monica Baldassarri

---

**CARTA GEOMORFOLOGICA**



**TAV 5.2**

Scala 1 : 5000



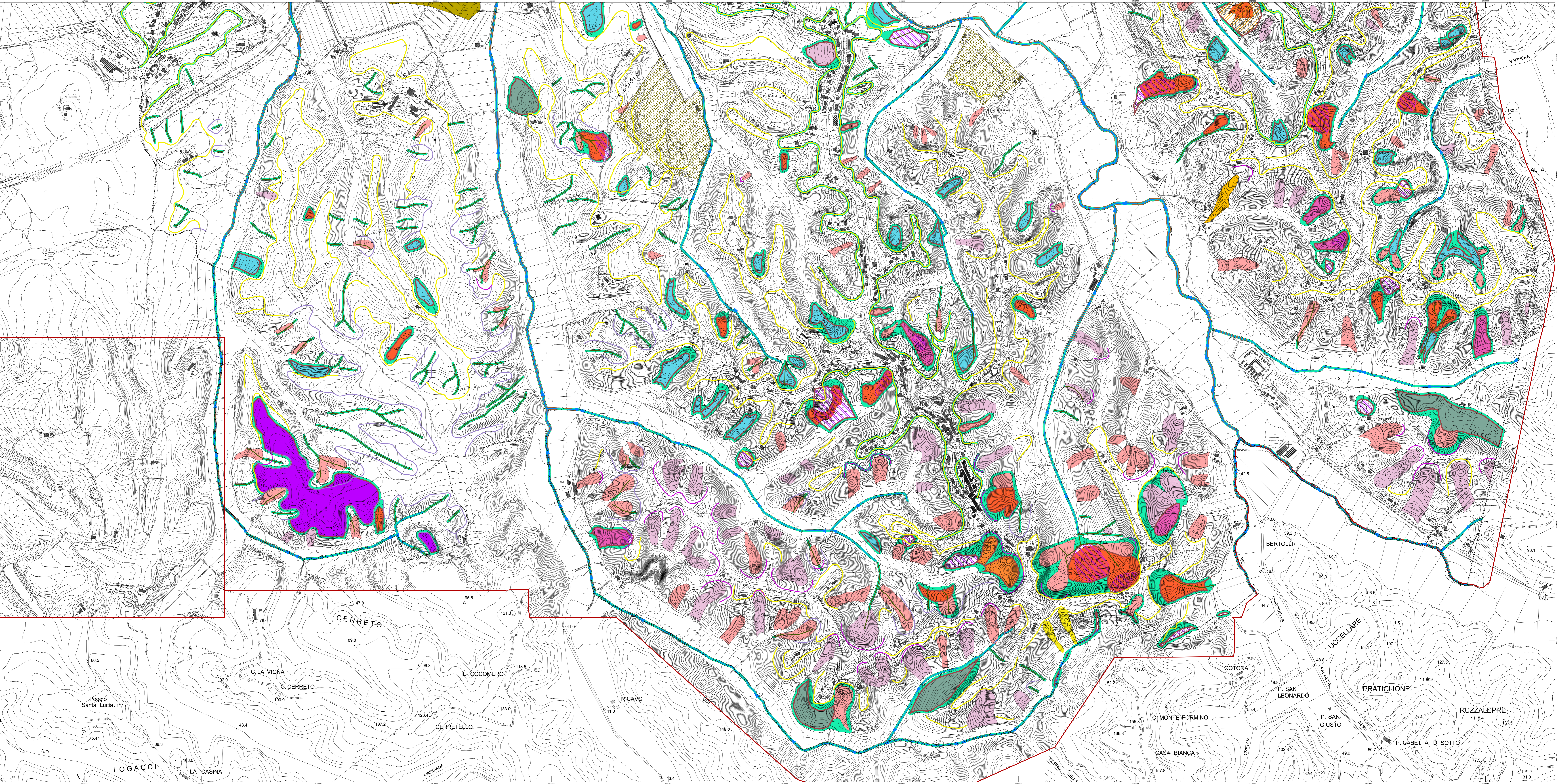
**5.2**

Luglio 2008

---

Studio di geologia dott. Fabio Mezzetti  
via marconi 10 - 57027 - Pisa  
tel. e fax: 050 576231  
email: fmezzetti@iol.it

**STUDIO GEOLOGICO TECNICO**



**LEGENDA**

- AA = Argine artificiale quiescente
- CL = Calanco quiescente
- CA = Canale artificiale attivo
- OS = Orlo di scarpata quiescente
- OSF = Orlo di scarpata di frana quiescente
- OT = Orlo di terrazzo attivo
- Sre = Solco da ruscellamento concentrato attivo
- Corsi d'acqua principali
- A = Arginature e/o sponde dei corsi d'acqua
- AC = Area di cava
- AD = Area di discarica
- CONa = Cono alluvionale quiescente
- Corpo d'acqua attivo
- CFpai = Corpo di frana (PAI 25k) attivo
- CFpai = Corpo di frana (PAI 25k) quiescente
- CFc = Corpo di frana (colamento) attivo
- CFc = Corpo di frana (colamento) quiescente
- CFm = Corpo di frana (complessa o mista) quiescente
- CFs = Corpo di frana (scorrimento rotazionale) attivo
- CFs = Corpo di frana (scorrimento rotazionale) quiescente
- CFs = Corpo di frana (scorrimento) attivo
- CFs = Corpo di frana (scorrimento) quiescente
- CDL = Depositi colluvio-alluvionali attivi
- Rd = Ruscellamento diffuso attivo
- Sf = Soliflusso attivo
- P = Traccia di alveo fluviale abbandonato (paleoalveo) inattivo

**Aree con particolari problematiche di dissesto attivo e/o quiescente all'interno delle UTOE:**

- Zona 1 - area in dissesto
- Zona 2 - area di influenza

- Limito Amministrativo del Comune di Montopoli in Val d'Arno  
 - Limito di Base Cartografica  
 - "Limito di Base Cartografica" permette di individuare le basi cartografiche utilizzate:  
 - Base Cartografica CNR 100  
 - Base Cartografica CNR 10  
 - Base Cartografica 20 - Comune di Montopoli