



**COMUNE DI
MONTOPOLI IN VAL D'ARNO**
(PROVINCIA DI PISA)

PIANO STRUTTURALE
VARIANTE GENERALE AI SENSI DELLA L.R.T. 1/05 e DEL D.P.G.R.T. 26/R/07

Sindaco: Alessandra Vivaldi
Assessore all'Urbanistica: Claudio Sassetti
Assessore all'Ambiente: Maria Vanni

Responsabile del Procedimento:
- Arch. Nicola Gagliardi

Ufficio di Piano:
- Katia Banti
- Serena Bonaguidi - Garante della Comunicazione
- Raffaella Gabanti
- Nicola Gagliardi
- Lorenza Ciglioli
- Stefano Lotti

Progettisti incaricati:
- Arch. Giovanni Maffei Cardellini
- Dott. Geol. Fabio Mezzetti

Consulenti:
- Ing. Nicola Cece
- Dott.ssa Monica Baldassarri

CARTA LITOLOGICO TECNICA



TAV 3.1

Scala 1 : 5000



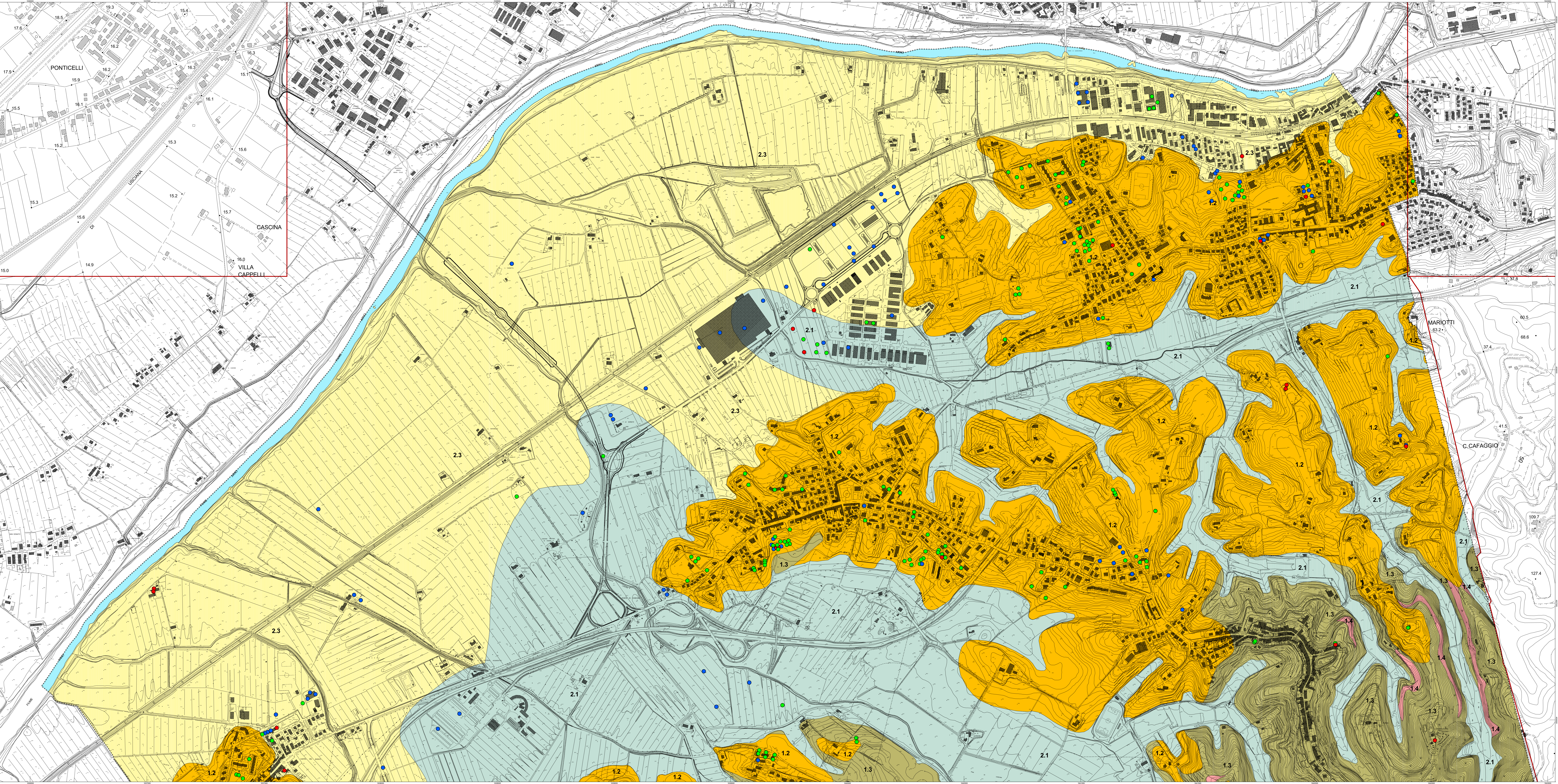
3.1

Luglio 2008

Studio di geologia dott. Fabio Mezzetti
via marino caravati, 2 - 56127 - Pisa
tel. e fax: 050 576231
email: fmezzetti@iol.it

timbro e firma

STUDIO GEOLOGICO TECNICO



LEGENDA

UNITA' LITOTECNICA	CARATTERISTICHE	UNITA' LITOSTRATIGRAFICA
Area di collina	Successioni Litoidi - Ghiaiose - Sabbiose e Argillose	CPLI
1.1	Successioni litoidi	CD - CPL - ALAm
1.2	Successioni di litoidi prevalentemente sabbiosi e ghiaiosi	VLMS
1.3	Successioni di litoidi prevalentemente sabbiosi	VLMS - AIS
1.4	Successioni di litoidi prevalentemente sabbioso - argillosi	
Area di pianura	Successioni Argillose - Limose e Sabbiose	ALRm - CONa
2.1	Successioni di litoidi a tessitura mista	ALRs
2.2	Successioni di litoidi prevalentemente sabbioso - limosi	ALRi
2.3	Successioni di litoidi prevalentemente argilloso - limosi	

Prove CPT e CPTE
(Resistenza media alla punta del penetrometro nei primi 3 m di prof.)

- = Rp < 10 kg/cmq
- = 10 < Rp < 20 kg/cmq
- = Rp > 20 kg/cmq

