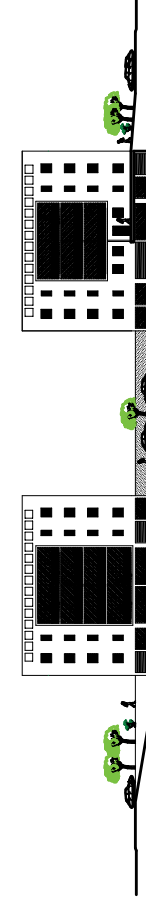


COMUNE DI MONTOPOLI IN VAL D'ARNO

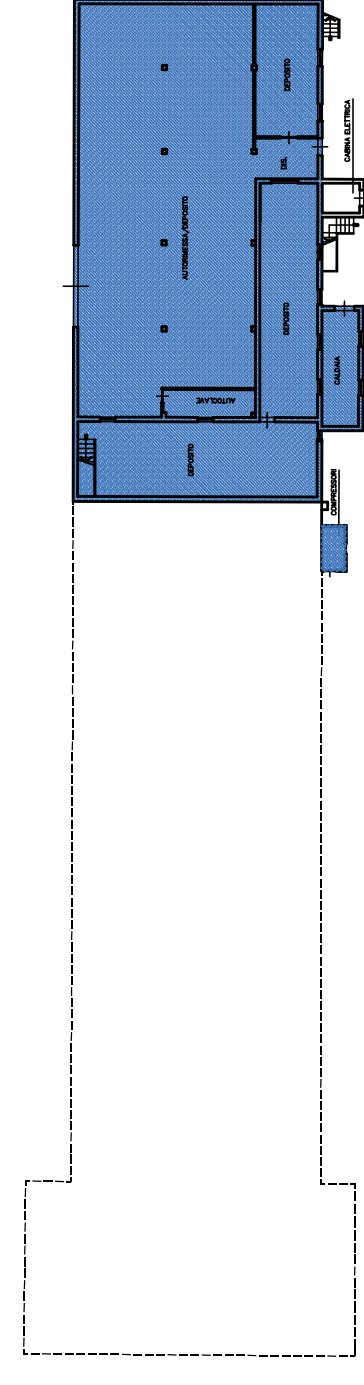
PIANO DI RECUPERO "CALZATURIFICIO BERTINI"
IN LOC. SAN ROMANO VIA CAMPANIA N. 19 E 13.



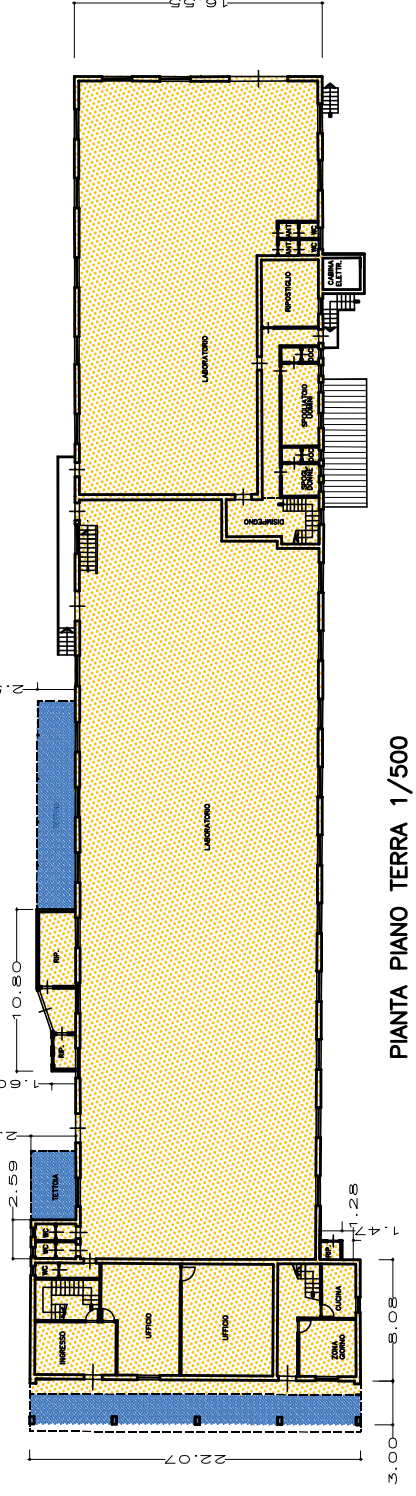
PROPRIETA': BERTINI SNC
PROGETTO: Arch. PAOLO SORDI
OGGETTO: VERIFICHE URBANISTICHE

TAVOLA 9

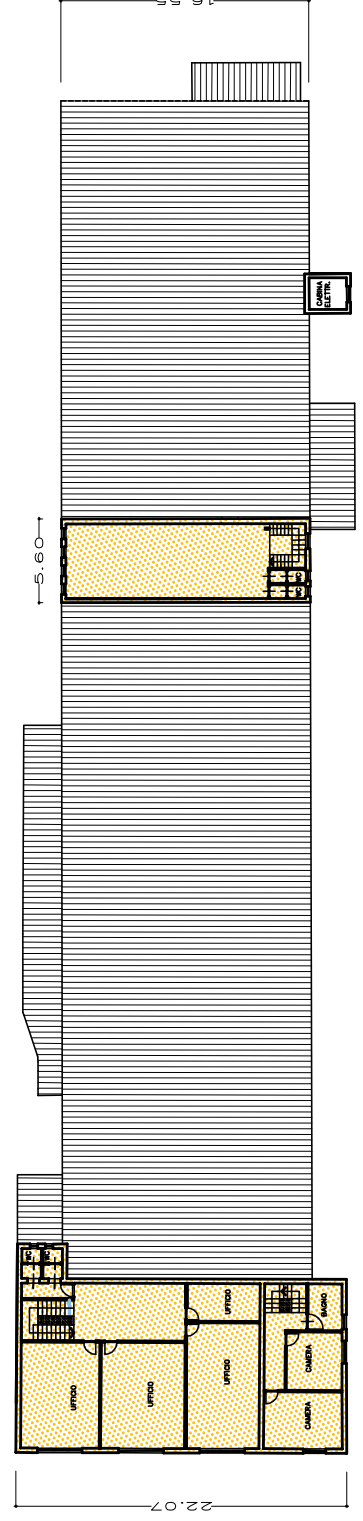
FABBRICATO ESISTENTE



PIANTA PIANO INTERRATO 1/500



PIANTA PIANO TERRA 1/500



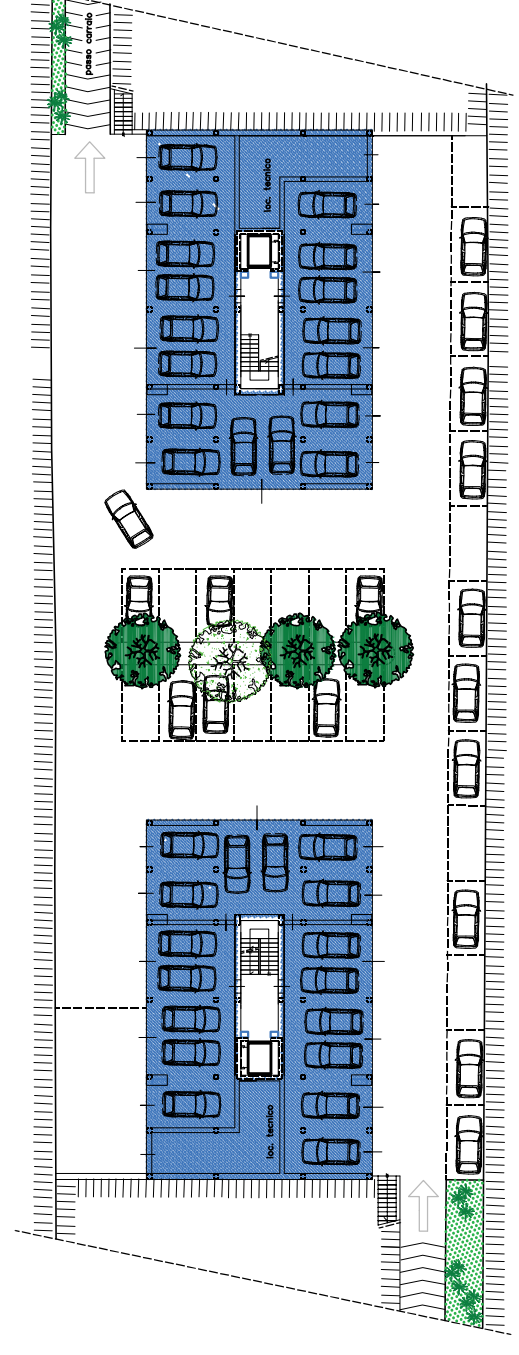
PIANTA PIANO PRIMO 1/500

S.U.L. FABBRICATO ESISTENTE:

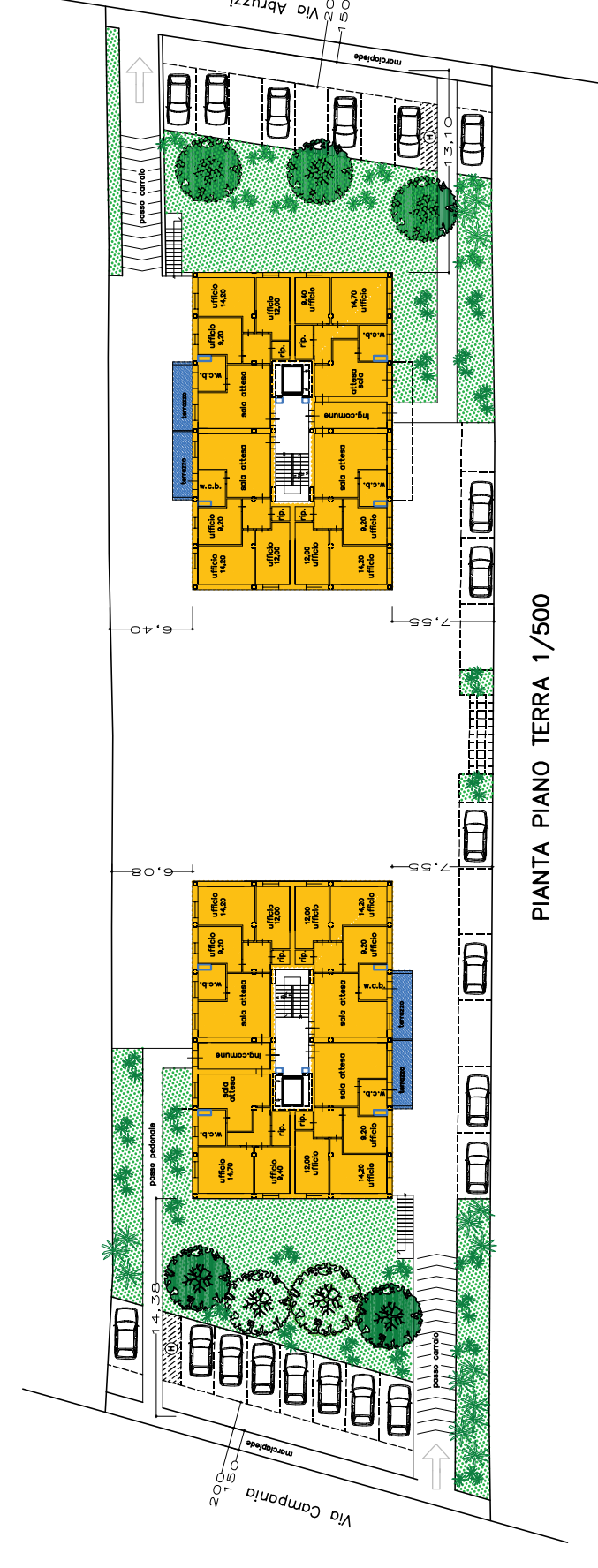
piano terra: mq 16,55x78,95 + 22,07x8,08 + 1,00x22,07 + 2,59x2,88 + 24,05 + 1,88 = mq 1.540,66
piano primo: mq 22,07x11,62 + 2,31x3,32 + 5,60x6,55 = mq 356,80
Tot. S.U.L.: mq 1.897,46

autorimesse, logge e terrazzi

IPOTESI PROGETTUALE



PIANTA PIANO INTERRATO 1/500



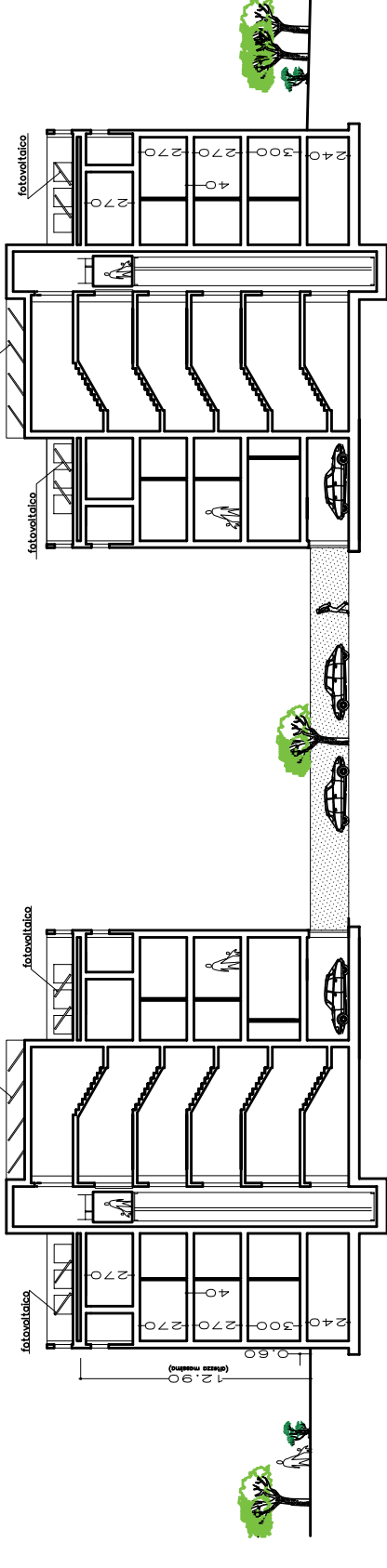
PIANTA PIANO TERRA 1/500



PIANTA PIANO PRIMO E SECONDO 1/500



PIANTA PIANO TERZO 1/200



SEZIONE Z-Z' 1/200

S.U.L. FABBRICATI IN PROGETTO (IPOTESI):

piano terra: mq 362,40 - 78,20x0,10 (sup. eccedente spass. muri) = mq 606,36
piano 1° e 2°: mq 362,40 - 78,20x0,10 (sup. eccedente spass. muri) - 26,20 (vmo scale) = mq 328,38 x 4 = mq 1.313,52
piano terzo: mq 362,40 - 6,86 (sup. eccedente spass. muri) - 26,20 (vmo scale) - 2x2x14,90 (loggie) = mq 265,74 x 2 = mq 539,48
S.U.L. tot.: mq 606,36 + 1.313,52 + 539,48 = mq 2.459,36

autorimesse, locali tecnici, logge e terrazzi

VERIFICHE:

S.U.L. realizzabile: 1.897,46 + 208x4.897,46 = 2.276,95 + 1076x2.276,95 = 2.504,65
S.U.L. ipotesi progettuale: 2.459,36 < 2.504,65 perciò verifica
H max progetto: mt 12,80 < 13,50 (H max realizzabile) perciò verifica