



**COMUNE DI  
MONTOPOLI IN VAL D'ARNO**  
(PROVINCIA DI PISA)

**REGOLAMENTO URBANISTICO**

VARIANTE GENERALE AI SENSI DELLA L.R.T. 1/05 e DEL D.P.G.R.T. 53/R/11

**Sindaco:** Alessandra Vivaldi  
Assessore all'Urbanistica: Alessandra Vivaldi  
Assessore all'Ambiente: Simone Falorni

**Responsabile del Procedimento:**  
- Arch. Nicola Gagliardi

**Progettisti incaricati:**  
- Arch. Giovanni Maffei Cardellini  
- Dott. Geol. Fabio Mezzetti

**Ufficio di Piano:**  
- Serena Bonsignori - Garante della Comunicazione  
- Nicola Gagliardi  
- Raffaella Ciabatti  
- Stefano Lotti

**Consulenti:**  
- Ing. Nicola Croce  
- Dott.ssa Monica Baldassarri

**CARTA DELLE INDAGINI**

**TAV. A.4**  
**MARTI**  
**MUSCIANO**

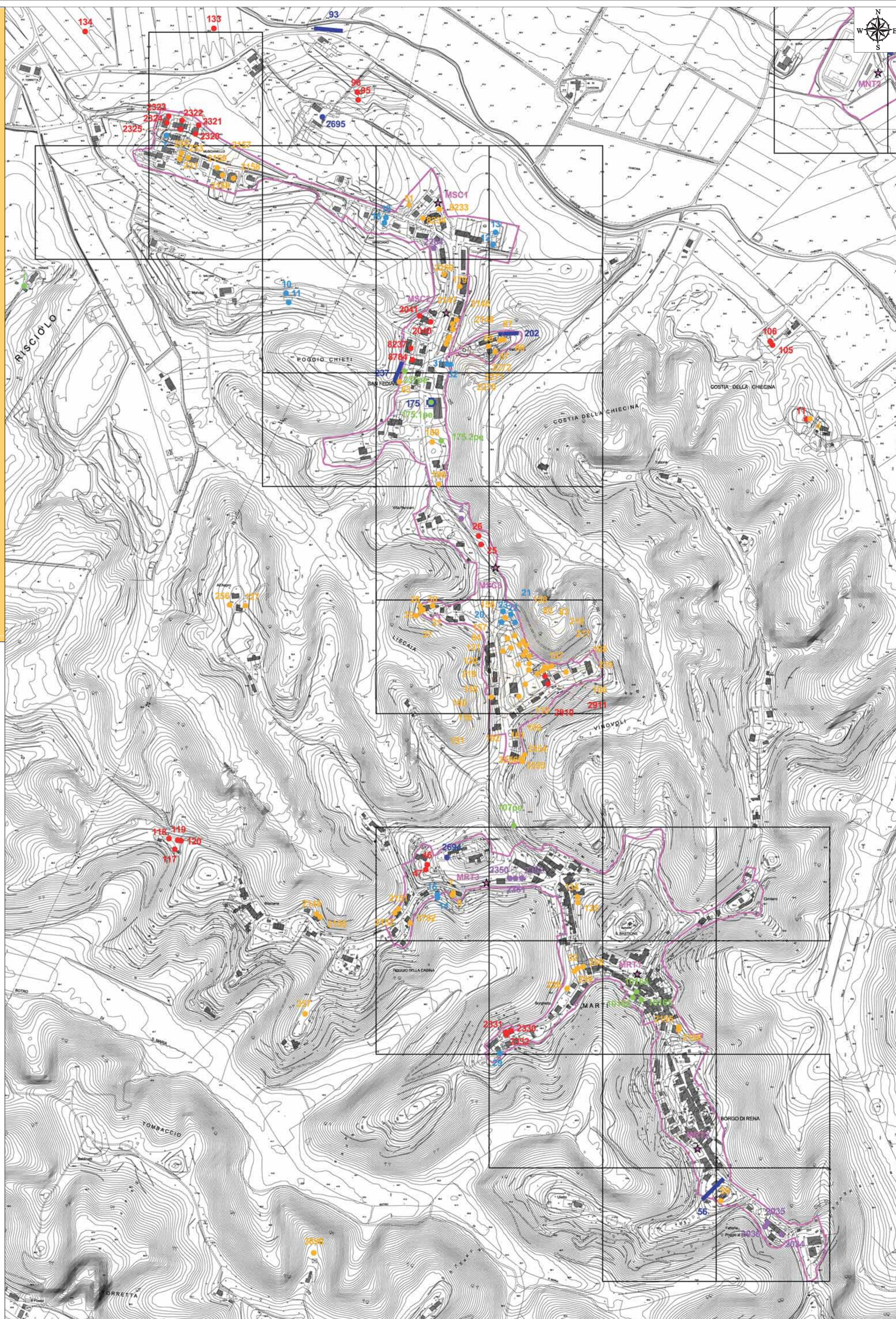
Scala 1 : 5000

Aprile 2012

**Studio di geologia dott. Fabio Mezzetti**  
via delle medaglie d'oro, 6 - 56127 - Pisa  
tel. e fax: 050 553113  
email: mezzetti.fabio@alice.it

timbro e firma

STUDIO GEOLOGICO TECNICO



**LEGENDA**

- 8266 SG = Saggio geognostico
- 18 S = Sondaggio geognostico
- 175 CPT = Prova penetrometrica statica
- 16 CPTE = Prova penetrometrica statica con punta elettrica
- 178 DP = Prova penetrometrica dinamica
- 5335 P = Pozzo con stratigrafia
- ★ FNT2 Misure tromometriche (sismica passiva)
- 149 G = Indagine geofisica (linea:di superficie - quadrato:in foro)
- Perimetro U.T.O.E.
- Reticolato di celle quadrate di lato 250 m