



**COMUNE DI
MONTOPOLI IN VAL D'ARNO**
(PROVINCIA DI PISA)

REGOLAMENTO URBANISTICO

VARIANTE GENERALE AI SENSI DELLA L.R.T. 1/05 e DEL D.P.G.R.T. 53/R/11

Sindaco: Alessandra Vivaldi
Assessore all'Urbanistica: Alessandra Vivaldi
Assessore all'Ambiente: Simone Falorni

Responsabile del Procedimento:
- Arch. Nicola Gagliardi

Ufficio di Piano:
- Serena Bonsignori - Garante della Comunicazione
- Nicola Gagliardi
- Raffaella Ciabatti
- Stefano Lotti

Progettisti incaricati:
- Arch. Giovanni Maffei Cardellini
- Dott. Geol. Fabio Mezzetti

Consulenti:
- Ing. Nicola Croce
- Dott.ssa Monica Baldassarri

CARTA DELLE INDAGINI

**TAV. A.3
MONTOPOLI
CAPANNE**

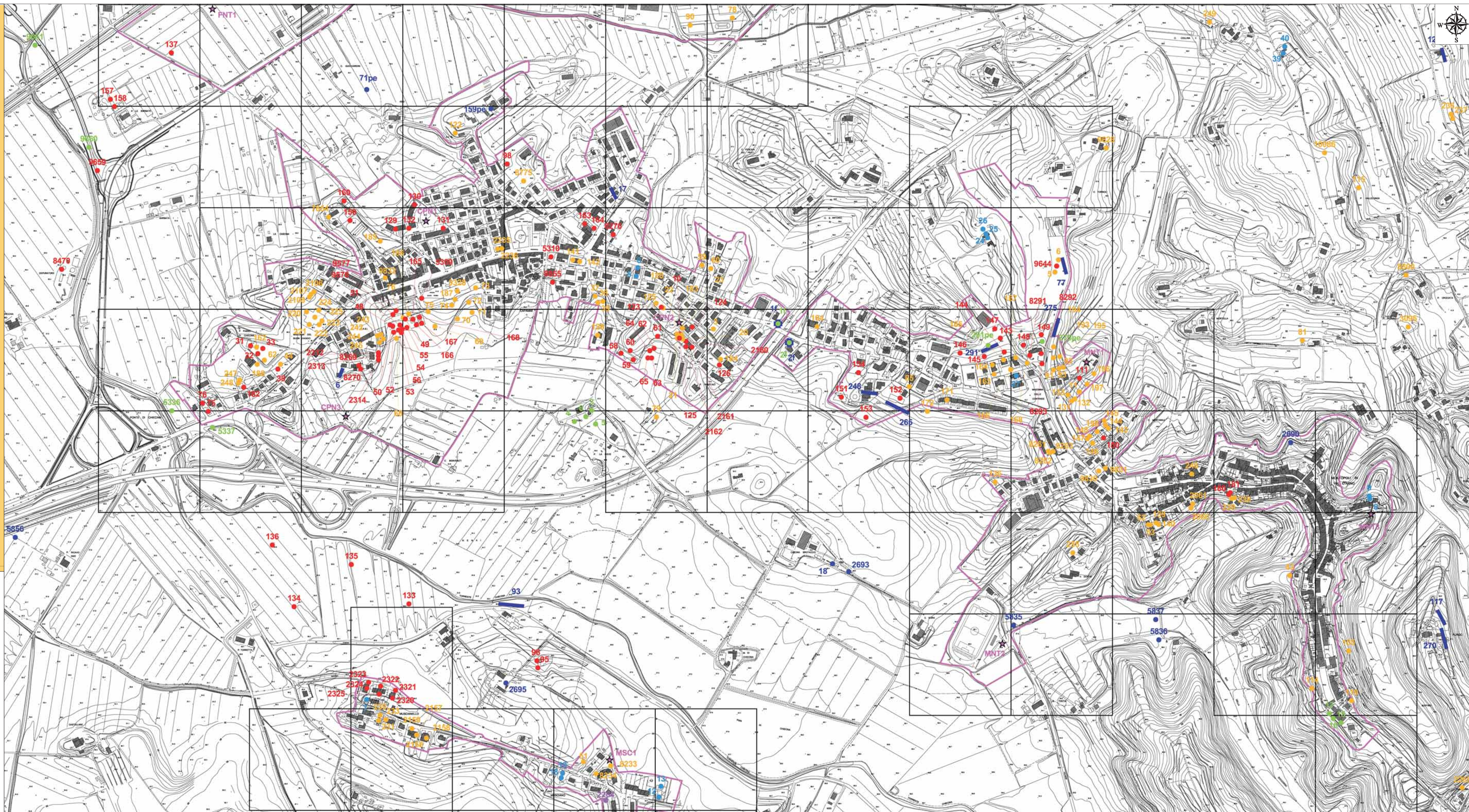
Scala 1 : 5000

Aprile 2012

Studio di geologia dott. Fabio Mezzetti
via delle medaglie d'oro, 6 - 56127 - Pisa
tel. e fax: 050 553113
email: mezzetti.fabio@alice.it

timbro e firma

STUDIO GEOLOGICO TECNICO



LEGENDA

- 8266 SG = Saggio geognostico
- 18 S = Sondaggio geognostico
- 175 CPT = Prova penetrometrica statica
- 16 CPTE = Prova penetrometrica statica con punta elettrica
- 178 DP = Prova penetrometrica dinamica
- 5335 P = Pozzo con stratigrafia
- ★ FNT2 Misure tromometriche (sismica passiva)
- 149 G = Indagini geofisiche (linea: di superficie - quadrato: in foro)
- Perimetro U.T.O.E.
- Reticolato di celle quadrate di lato 250 m