



# COMUNE DI MONTOPOLI IN VAL D'ARNO

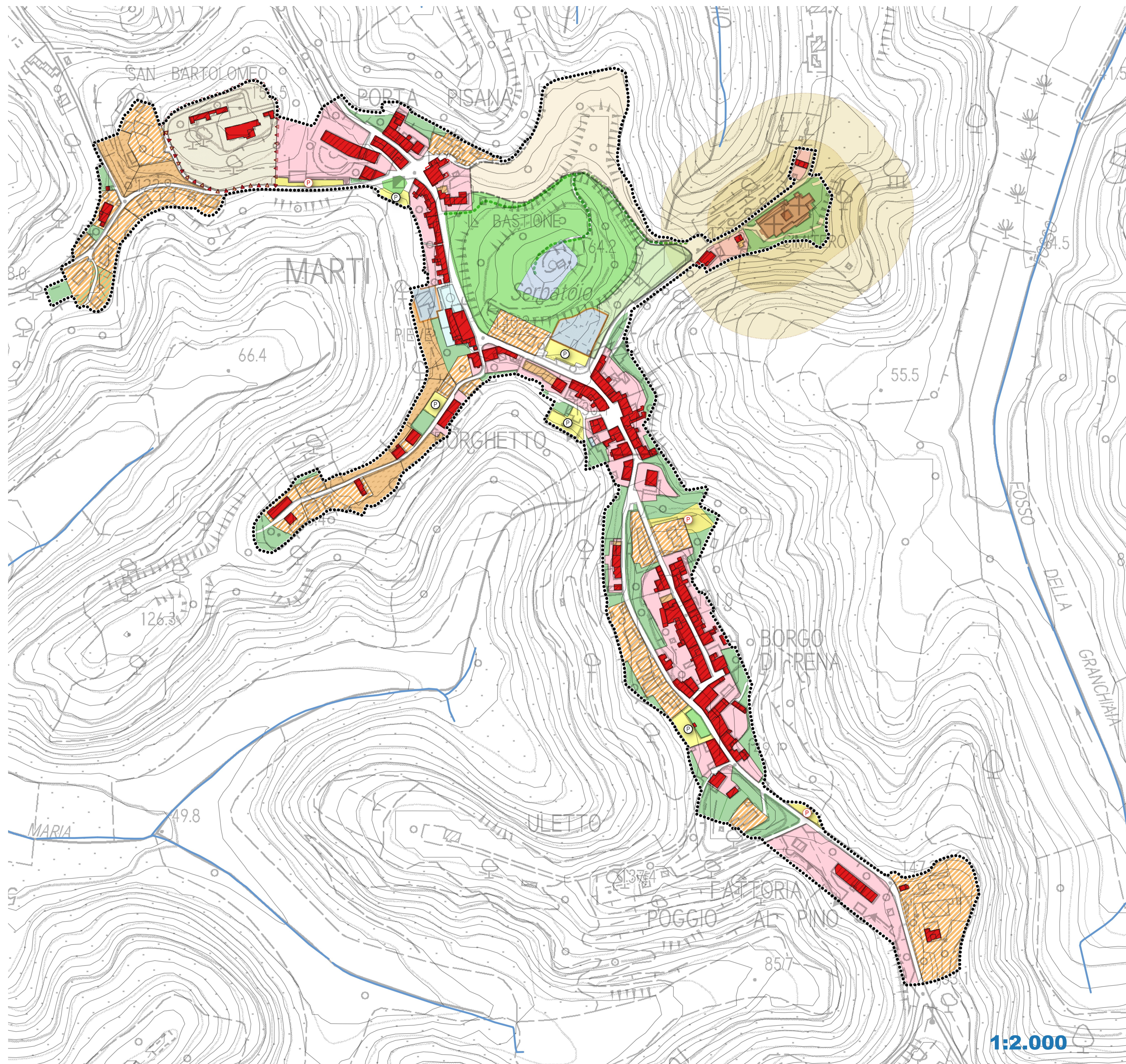
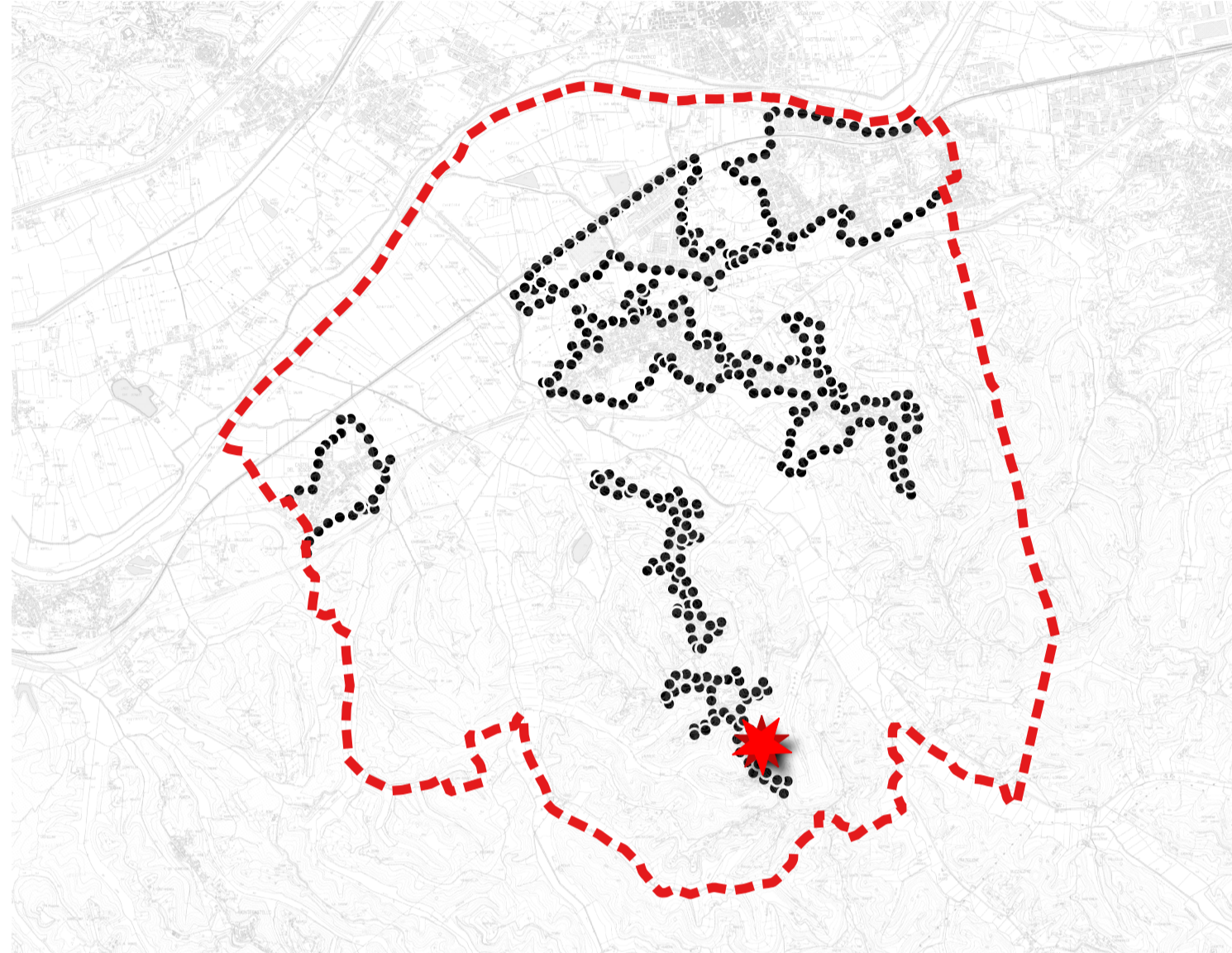
Provincia di Pisa

Settore III Urbanistica e SUAP

VARIANTE AL R.U. PER CORREZIONE ERRORI E MODIFICHE DELLO ZONING - RIEQUILIBRIO DIMENSIONAMENTO TRA UTOE

## UTOE n. 7 MARTI

TAVOLA 14 - STATO MODIFICATO



- Confine comunale
- Beni paesaggistici**
- Aree tutelate per legge**
  - Territorio contermini ai laghi [cfr. lett. b)]
  - Territorio contermini ai corsi d'acqua [cfr. lett. c)]
  - Territorio coperto da boschi [cfr. lett. g)]
- Aree tutelate per decreto**
  - vt\_pae1a\_polygon
- Aree vincolate**
  - Aree di interesse archeologico
  - Area ANPIL di Germagnana e Montalto
  - Cassa di espansione Fiume Arno [cfr- PGRA]
  - Aree di laminazione del Torrente Vaghera
- Tesorino**
- Concessione 2022**
  - area di concessione
  - area di protezione ambientale
  - area di rispetto
- Area di salvaguardia**
  - 270
- REGOLAMENTO URBANISTICO**
- Perimetro UTOE**
  -
- Tessuto edificato**
  - Edifici vincolati\_a
  - Edifici storici\_a
  - Edifici di interesse architettonico\_a
  - Edifici di interesse tipologico\_a
  - Edifici di interesse ambientale\_a
  - Edifici degradati e\_o in contrasto\_a
  - Edifici residenziali\_a
  - Edifici di interesse pubblico o generale
  - Edifici produttivi\_a
  - Edifici produttivi particolari\_a
  - Edificato da CTR\_a
- Zoning**
  - A1 - Zone storiche
  - B1 - Zone di saturazione
  - B2 - Zone di saturazione già zone C
  - B3 - Zone di saturazione - PUC [SF]
  - B3 - Zone di saturazione - PUC [ST]
  - C1 - Zone di ristrutturazione urbanistica
  - C2 - Zone di espansione residenziale
  - D1 - Zone produttive di saturazione
  - D2 - Zone produttive di espansione [SF]
  - D2 - Zone produttive di espansione [ST]
  - F1 - Aree per attrezzature scolastiche esistenti
  - F1 - Aree per attrezzature scolastiche previste
  - F3 - Verde pubblico
  - F1b - Attrezzature interesse comune
  - F4 - Aree per attrezzature comunali esistenti
  - F5 - Aree ferroviarie
  - F6 - Aree per attrezzature generali esistenti
  - F7 - Aree di rispetto corsi d'acqua
  - F11 - Aree per attrezzature comunali previste
  - F9 - Aree per distributori carburante
  - F - Verde sportivo
  - F - Verde sportivo previsto
  - F12 - Area per campeggio
  - F13 - Verde privato-giardini storici
  - F13 - Verde privato
  - F14 - Aree agricole interne
  - G0 - Cimiteri
  - G1 - Zona rispetto cimiteriale
  - G2 - Zona rispetto cimiteriale ridotta
  - P0 - Parcheggi pubblici esistenti
  - P1 - Parcheggi pubblici previsti
  - P2 - Parcheggi privati di relazione
  - F - Verde sportivo esterno alle UTOE
  - F1c - Aree attrezzate a verde esterne alle UTOE
  - F14 - Percorsi ciclopedonali

1:2.000