



COMUNE DI MONTOPOLI IN VAL D'ARNO

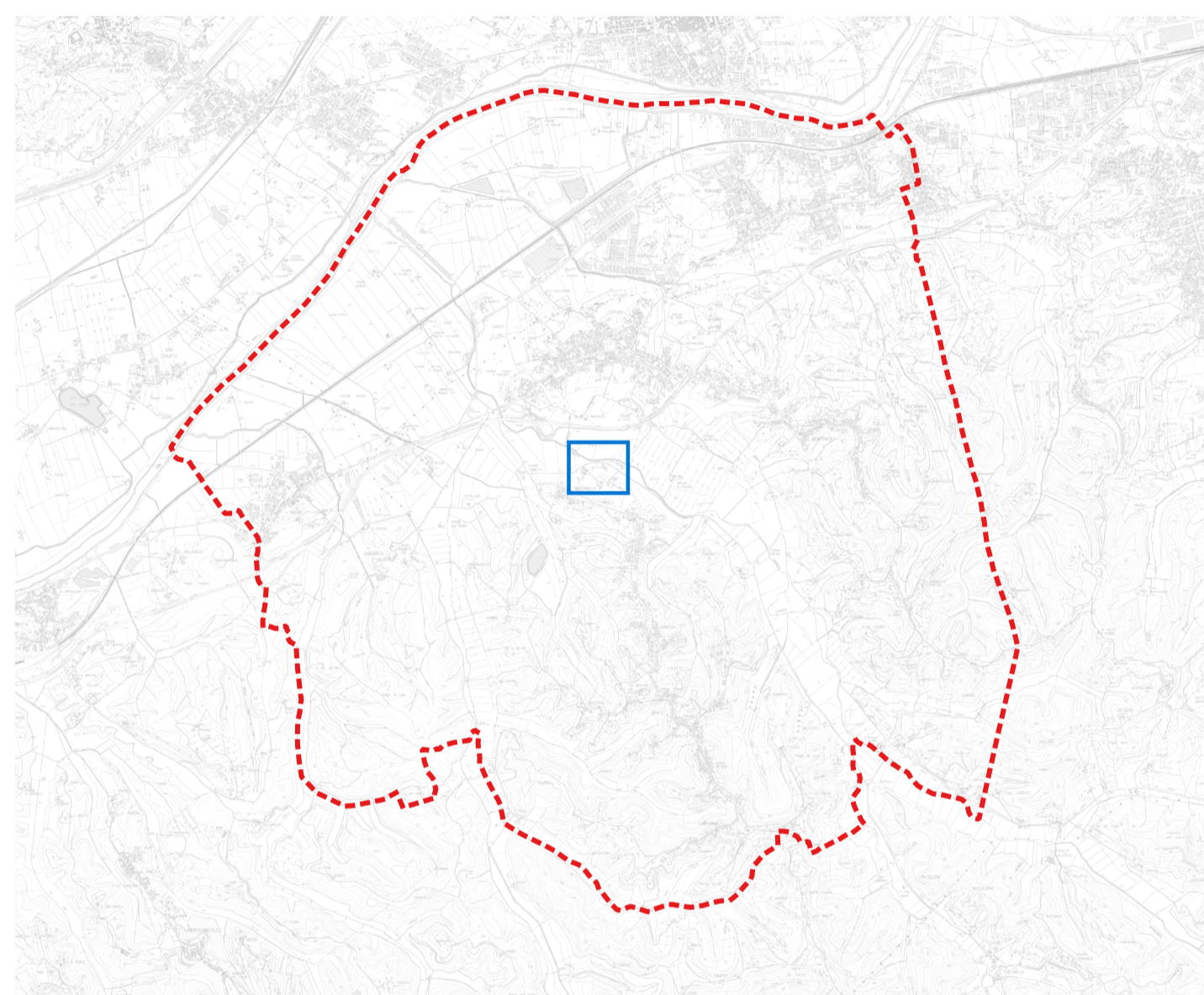
Provincia di Pisa

Settore III Urbanistica e SUAP

VARIANTE AL REGOLAMENTO URBANISTICO PER MODIFICHE
COMPORTANTI NUOVO IMPEGNO DI SUOLO ALL'ESTERNO DEL
PERIMETRO DEL TERRITORIO URBANIZZATO

TERRITORIO ESTERNO ALLE UTOE

TAVOLA 1 -COROGRAFIA PARTICOLARE - STATO MODIFICATO
Previsione "Curva di Chiecina"



Legenda essenziale

- Territorio extraurbano
- Ambiti extraurbani
- Aree agricole
 - Aree agricole fluvio-lacuali di valore ambientale
 - Aree agricole miste
 - Aree boscate
 - Attrezzature pubbliche di interesse generale
 - Cave, discariche e aree di degrado
 - Golena
 - Parco Varramista
 - Pertinenze extraurbane catasto d'impianto
 - Pertinenze extraurbane catasto leopoldino
 - Pertinenze extraurbane novecentesche o di recente formazione
 - Vigneti, oliveti e colture arboree tradizionali
 - F-Verde sportivo fuori UTOE_a
 - F-Verde sportivo fuori UTOE-2020_a
 - F1c - Aree attrezzate a verde (art. 3, c.1, lett. c - DM 1444 - 1968)

