



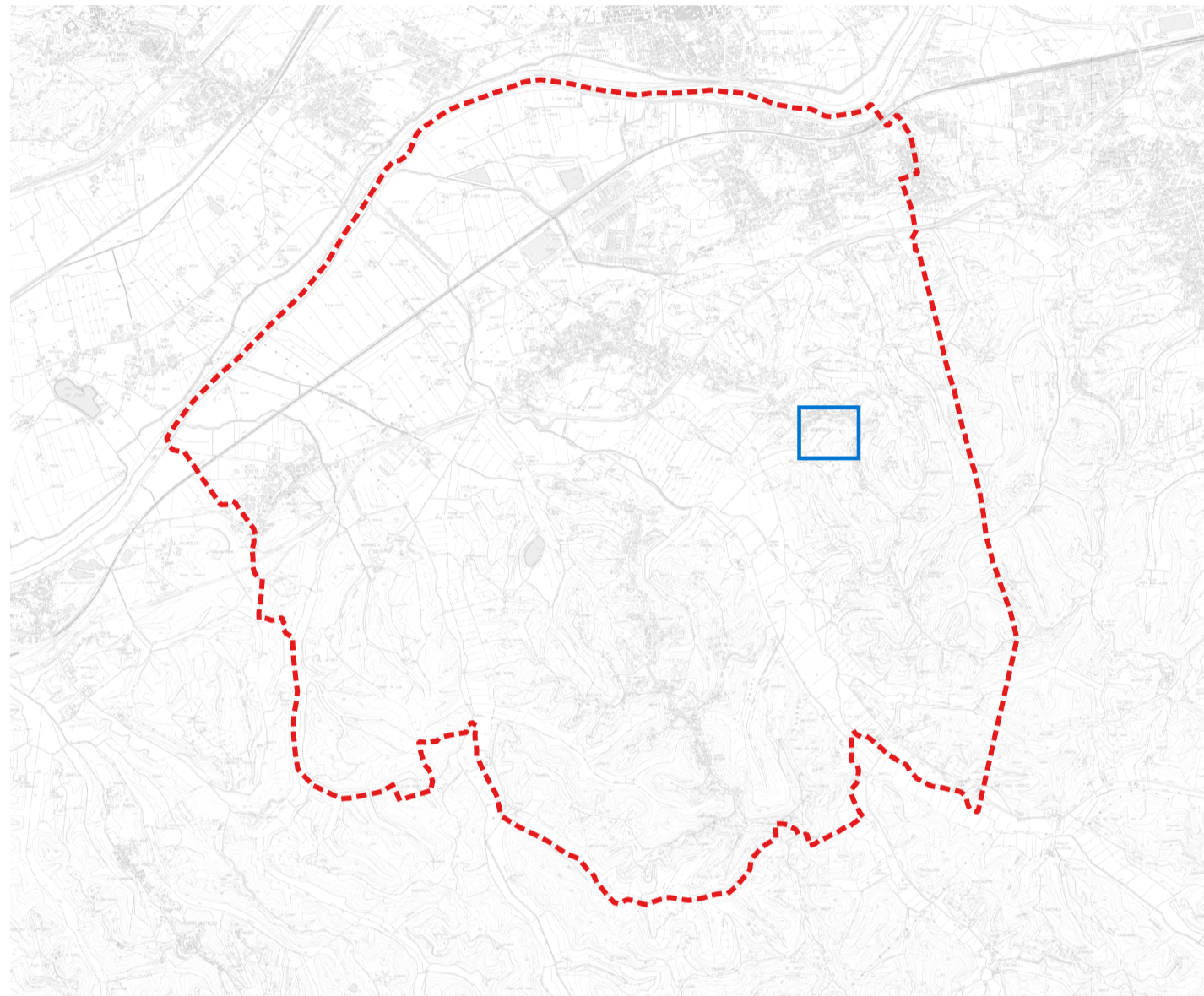
# COMUNE DI MONTOPOLI IN VAL D'ARNO

Provincia di Pisa  
Settore III Urbanistica e SUAP

VARIANTE AL REGOLAMENTO URBANISTICO PER MODIFICHE  
COMPORTANTI NUOVO IMPEGNO DI SUOLO ALL'ESTERNO DEL  
PERIMETRO DEL TERRITORIO URBANIZZATO

## TERRITORIO ESTERNO ALLE UTOE

TAVOLA 2 -COROGRAFIA PARTICOLARE - STATO ATTUALE  
Previsione "Lavatoio"



### Legenda essenziale

- Territorio extraurbano**
- Ambiti extraurbani**
- Aree agricole
  - Aree agricole fluvio-lacuali di valore ambientale
  - Aree agricole miste
  - Aree boscate
  - Attrezzature pubbliche di interesse generale
  - Cave, discariche e aree di degrado
  - Golena
  - Parco Varramista
  - Pertinenze extraurbane catasto d'impianto
  - Pertinenze extraurbane catasto leopoldino
  - Pertinenze extraurbane novecentesche o di recente formazione
  - Vigneti, oliveti e colture arboree tradizionali
  - F-Verde sportivo fuori UTOE\_a
  - F-Verde sportivo fuori UTOE-2020\_a
  - F1c - Aree attrezzate a verde (art. 3, c.1, lett. c - DM 1444 - 1968)

