



# COMUNE DI MONTOPOLI IN VAL D'ARNO

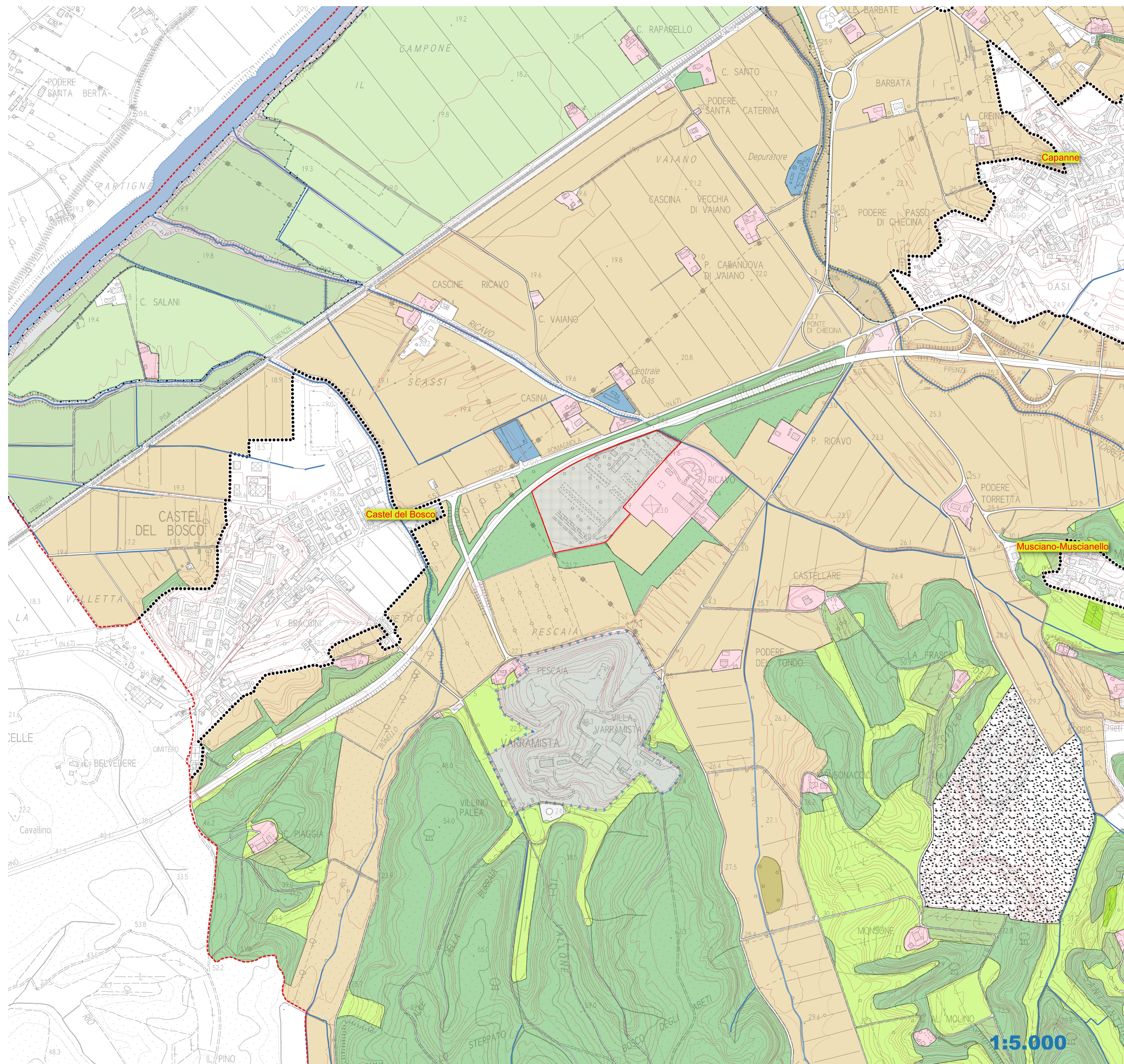
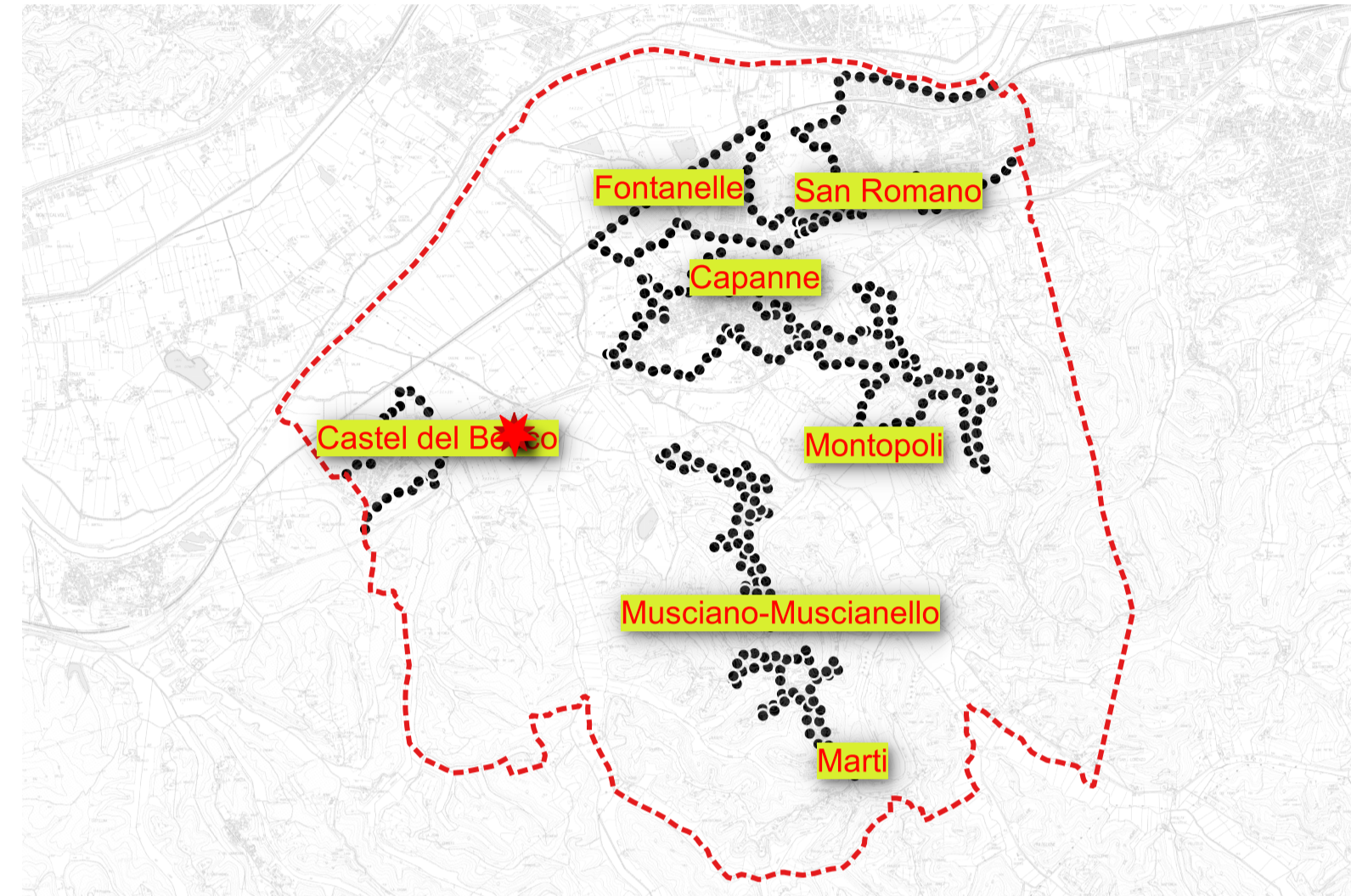
Provincia di Pisa

Settore III Urbanistica e SUAP

VARIANTE AL R.U. PER INTERVENTO POSTO IN LOCALITA' RICAVO/  
VARRAMISTA E DENOMINATO "BOSCO DIDATTICO"

## TERRITORIO NON URBANIZZATO

TAVOLA 2 - STATO MODIFICATO



## Legenda essenziale

- Confine comunale
- Fiume Arno
- Reticolo idraulico secondario
- Limite UTOE e nomenclatura
- F1c - Aree attrezzate a verde (art. 3, c.1, lett. c - DM 1444 - 1968)

### Territorio extraurbano

### Legenda specifica per territorio non urbanizzato

- Aree agricole
- Aree agricole fluvio-lacuali di valore ambientale
- Aree agricole miste
- Aree boscate
- Attrezzature pubbliche di interesse generale
- Cave, discariche e aree di degrado
- Golena
- Parco Varramista
- Pertinenze extraurbane catasto d'impianto
- Vigneti, oliveti e colture arboree tradizionali

### Viabilità

- F - Aree ferroviarie\_a
- Zona di rispetto S.G.C. FI-Pi-LI

1:5.000