

TAV.	PIANO ATTUATIVO "COMPARTO FONTANELLE CENTRALE" CON MODIFICA ALLE AREE PUBBLICHE E RIORGANIZZAZIONE DELLA VIABILITA' DI ACCESSO ALL'AREA A SERVIZI COLLETTIVI
7	UTOE 3 Fontanelle

Richiedente: Conad Del Tirreno s.c.

Proprietà: Conad Del Tirreno s.c.

Località: CAPANNE - Via J F Kennedy

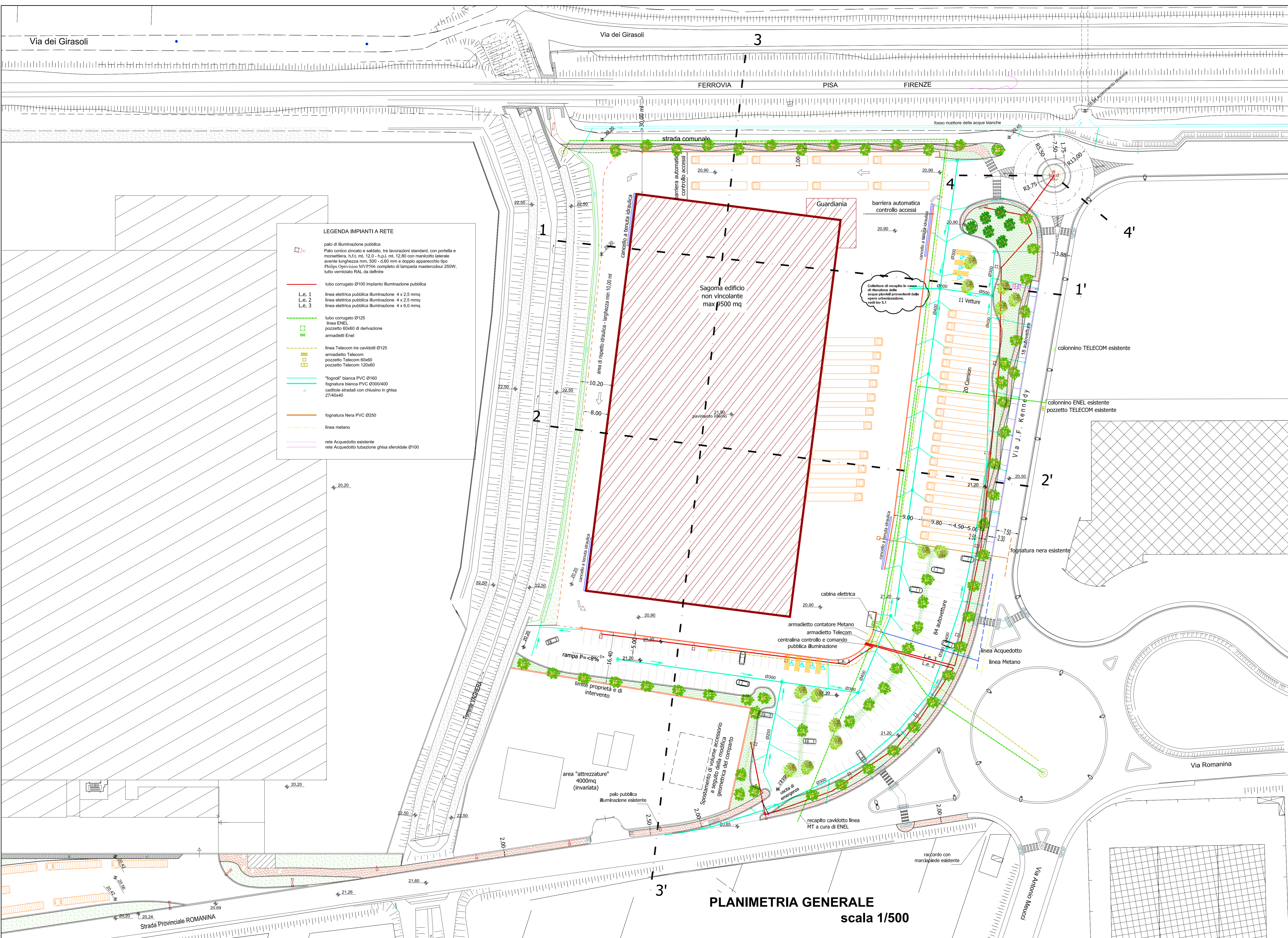
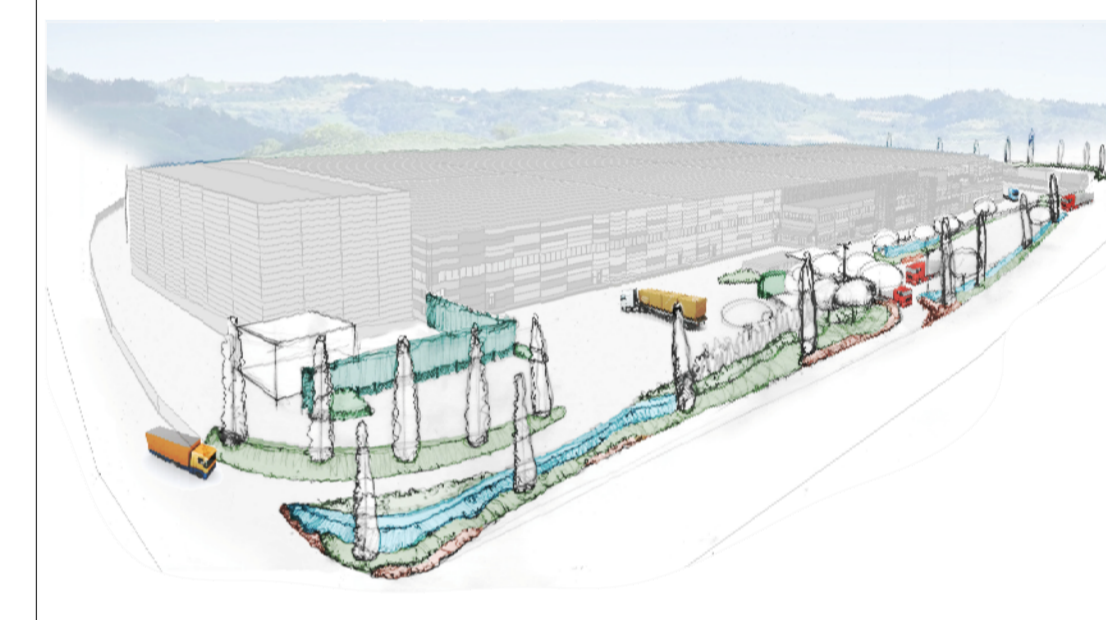
stato di progetto **PLANIMETRIA GENERALE
IMPIANTI A RETE**

Progettista capogruppo responsabile: Ing. Augusto Bottai
Co Progettisti: Arch. Paolo Forgiione, Geom. Stefano Bertoncini,
Dr. Agrotecnico Biagini Francesco (studio del verde e paesaggio)
Aspetti Geologici: Geol. Paolo Giani, Geol. Giuseppe Lotti

Data: Ottobre 2015

scala 1:500

Edizione definitiva del progetto: Settembre 2017



LEGENDA IMPIANTI A RETE

- palo di illuminazione pubblica
Palo conico zincato e saldato, tre lavorazioni standard, con portella e maniglia, h.t.s. mt. 12,2 - h.p.s. mt. 12,80 con manicotto laterale avente lunghezza mm. 500 - 6,60 mm e doppio apparecchio tipo Philips Optvision MVP500 completo di lampada mastercolour 250W, tutto verniciato RAL da definire
- tubo corrugato Ø100 impianto illuminazione pubblica
- L.e. 1
linea elettrica pubblica illuminazione 4 x 2,5 mmq
- L.e. 2
linea elettrica pubblica illuminazione 4 x 2,5 mmq
- L.e. 3
linea elettrica pubblica illuminazione 4 x 6,0 mmq
- tubo corrugato Ø125
linea ENEL
pozzetto 60x60 di derivazione
armadietti Enel
- linea Telecom tre cavidotti Ø125
armadietto Telecom
pozzetto Telecom 60x60
pozzetto Telecom 120x60
- "fogno" bianca PVC Ø160
fognatura bianca PVC Ø300/400
caditoie stradali con chiusino in ghisa 27/40x40
- fognatura Nera PVC Ø250
- linea metano
- rete Acquedotto esistente
- rete Acquedotto tubazione ghisa sferoidale Ø100

PLANIMETRIA GENERALE
scala 1/500