

PC STUDIO TECNICO DI ARCHITETTURA
 Dat. Arch. **Alessandro Pini** - Dat. Geom. **Maurizio Castellan**
 Via **Montepoli** 7 - 21019 **Montepoli Cremonese (CR)**
 Tel. **0372/22021** - Fax **0372/22022** - **0372/22023**
 E-mail: **pcstudio@pcstudio.it** - **pcstudio@libero.it**

COMUNE DI MONTROPOLI IN VAL D'ARNO

OGGETTO: **PROGETTO DI RISTRUTTURAZIONE DI UN ASILO NIDO**
 Bando di Gara per l'affidamento dell'Appalto Pubblico di servizi
 di gestione di un nido di infanzia denominato
 "Cascine" e relativo all'edilizia e alla manutenzione
 della struttura e all'ordine e alla sicurezza di ristrutturazione
 della struttura

Localit : **Via della Fonte - Castel del Bosco**

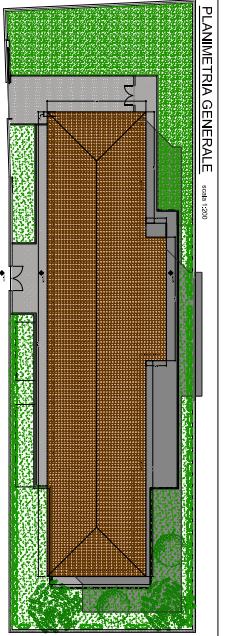
PROGETTO ARCHITETTONICO - STATO MODIFICATO :
 - Pratica
 - Vendita Sup. Aeroliuminanti

data giugno 2009
 SCALA: 1:50
AI/03
 03

ACCANTONAMENTO	DESCRIZIONE FORNITURE DELL'ACCANTONAMENTO	STIPULAZIONE	PREZZO UNITARIO
01	MANO D'OPERA	CC	30
02	MATERIE PRIME	CC	30
03	MATERIE PRIME	CC	30
04	MATERIE PRIME	CC	30
05	MATERIE PRIME	CC	30
06	MATERIE PRIME	CC	30
07	MATERIE PRIME	CC	30
08	MATERIE PRIME	CC	30
09	MATERIE PRIME	CC	30
10	MATERIE PRIME	CC	30

Verifica progetto aeroliuminante parti a 1/8 della
 superficie utile di calcestruzzo (DMS 18-12-75 DM 05-07-75)

LOCALITA'	SUPERFICIE	SUP. di Progetto	SUP. di Progetto
CUCINA	mq. 24,00	mq. 3,00	mq. 4,18
differenza	mq. 3,51	-	-
zona barand	mq. 27,44	mq. 3,43	mq. 4,66
zona cambio	mq. 8,00	-	-
spazio collettivi	mq. 9,00	-	-
spogliatoi	mq. 4,46	mq. 0,55	mq. 1,00
servizi igienici	mq. 14,95	mq. 1,86	mq. 2,00
bagno disabili	mq. 3,40	-	-
laboratorio/prezio	mq. 21,04	mq. 2,63	mq. 2,24
stanza gioco	mq. 30,06	mq. 3,75	mq. 7,42
stanza deposito/	mq. 36,28	mq. 4,53	mq. 8,79
vic pers. cucina	mq. 2,50	mq. 0,31	-
spogliatoio	mq. 1,80	-	-
Portinella cucina	-	-	-



LEGENDA

- murature portanti a blocchi tipo "pordor" 35 cm
- murature in laterizi spessore 8 cm
- murature portanti interne spessore 30 cm
- uscita di sicurezza

