



COMUNE DI MONTOPOLI IN VAL D'ARNO

Provincia di Pisa

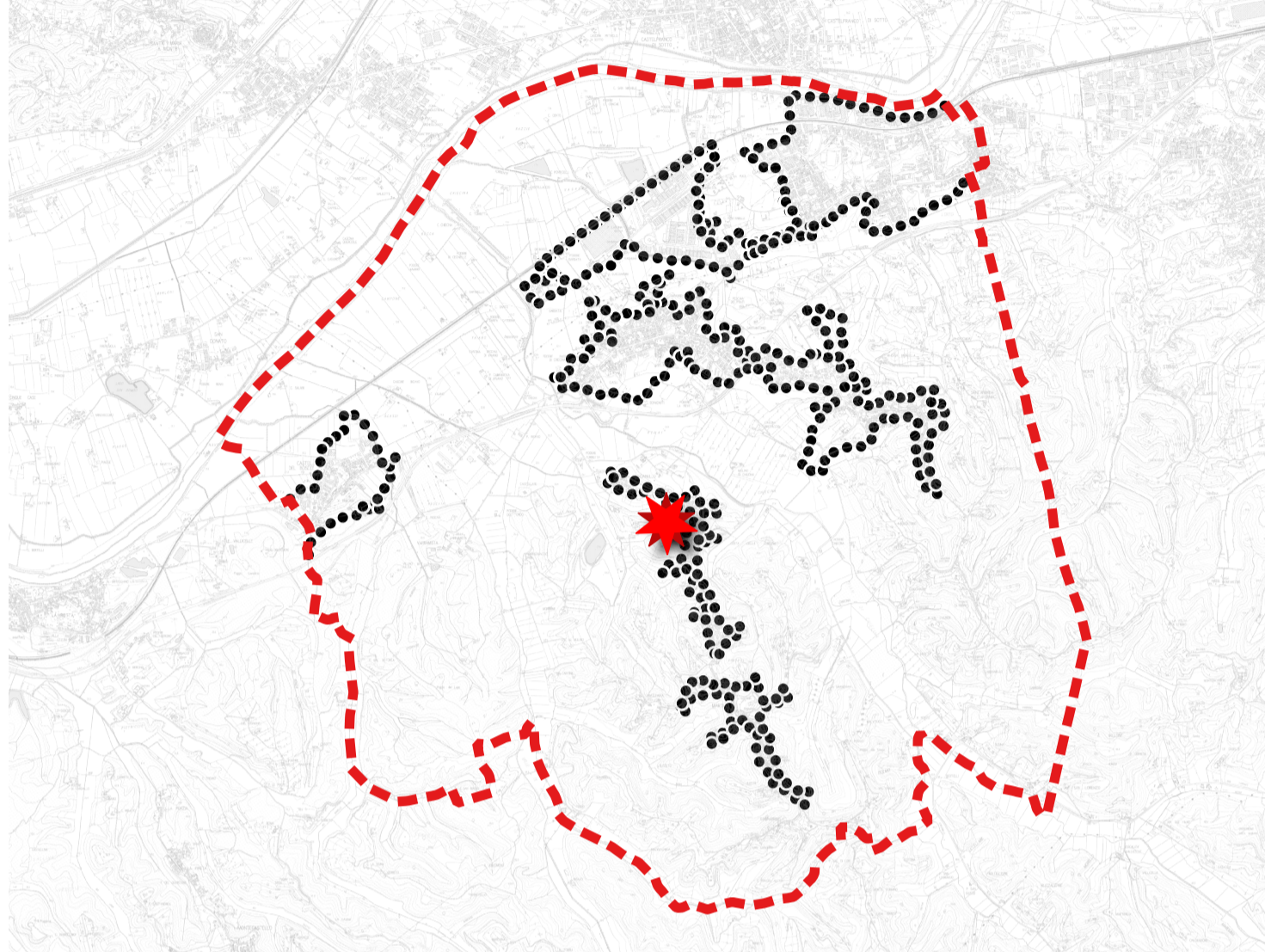
Settore III Urbanistica e SUAP

VARIANTE AL R.U. PER CORREZIONE ERRORI E MODIFICHE DELLO ZONING - RIEQUILIBRIO DIMENSIONAMENTO TRA UTOE

UTOE n. 6 MUSCIANELLO PARTE NORD - OVEST

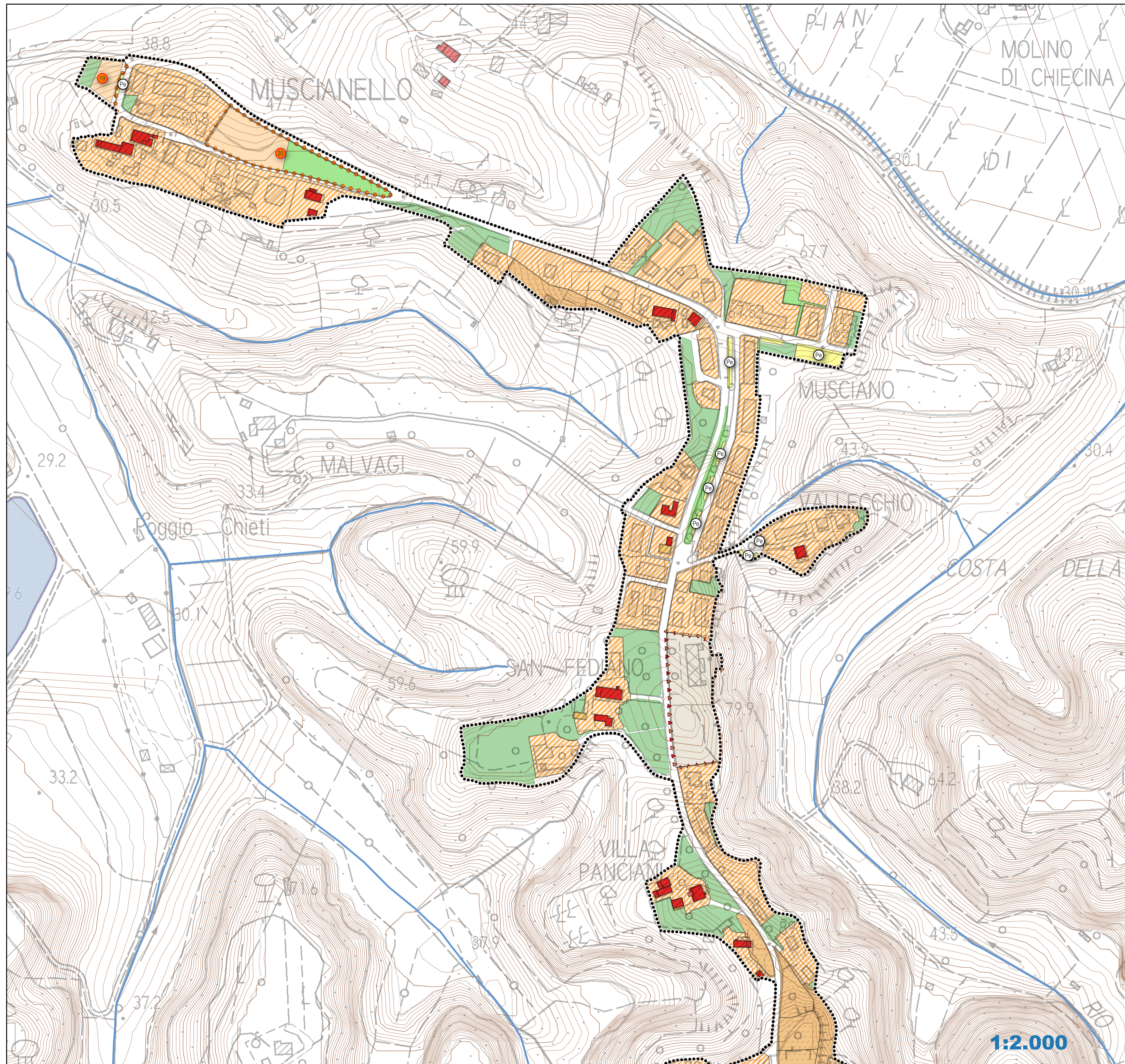
TAVOLA 12 - 1:2.000

Approvazione delibera C.C. n.32 del 9/11/2023



Legenda essenziale

- Limite UTOE
- Edificato**
- Edifici vincolati
- Edifici di interesse storico-testimoniale
- Edifici residenziali
- Edifici produttivi
- Edifici produttivi particolari
- Edifici di interesse pubblico o generale
- Edifici degradati e/o in contrasto
- Zoning**
- Zone storiche (A)
- Zone di saturazione residenziale (B)
- Zone di saturazione residenziale già zone di espansione residenziale di tipo C
- Zone di saturazione residenziale soggette a PUC - Superficie fondiaria
- Zone di saturazione residenziale soggette a PUC - Perimetro
- Zone di ristrutturazione urbanistica
- Zone di espansione residenziale (C)
- Zone produttive di saturazione (D)
- Zone produttive di espansione (D) - Superficie fondiaria
- D2 - Zone produttive previste (D) - Perimetro comparto
- Aree per attrezzature scolastiche esistenti (F) (Se)
- Aree per attrezzature scolastiche previste (F) (Sp)
- Aree destinate ad attrezzature interesse comune (F - art. 3, c.1, lett. b - DM 1444_1968)
- Aree destinate a verde pubblico (F)
- Aree destinate ad attrezzature sportive esistenti (F)
- Aree destinate ad attrezzature sportive di progetto (F)
- Aree per attrezzature comunali esistenti (F) (ACe)
- Aree ferroviarie
- Aree destinate ad attrezzature generali esistenti (F) (Ag)
- Aree destinate ad attrezzature comunali di progetto (F)
- Aree di rispetto dei corsi d'acqua
- Aree per distributori carburante (F)
- Area per campeggio (F)
- Verde privato
- Verde privato caratterizzate da giardini storici
- Aree agricole interne al perimetro del territorio urbanizzato
- Zona rispetto cimiteriale (F - 50 e 100 m, rispettivamente)
- Parcheggi pubblici esistenti (Pe)
- Parcheggi pubblici di progetto (Pp)
- Parcheggi privati di relazione (Pr)
- Viabilità**
- Linea ferroviaria
- Limite fascia di rispetto ferroviaria
- Zona di rispetto S.G.C. "FI-PI-LI"
- Crediti**
- Progettista e responsabile del procedimento: arch. Fausto Condello
- Garante della informazione e della partecipazione: sig. Sandro Bartaloni
- Gruppo di lavoro: arch. Claudia Toti, geom. Raffaella Ciabatti



1:2.000