



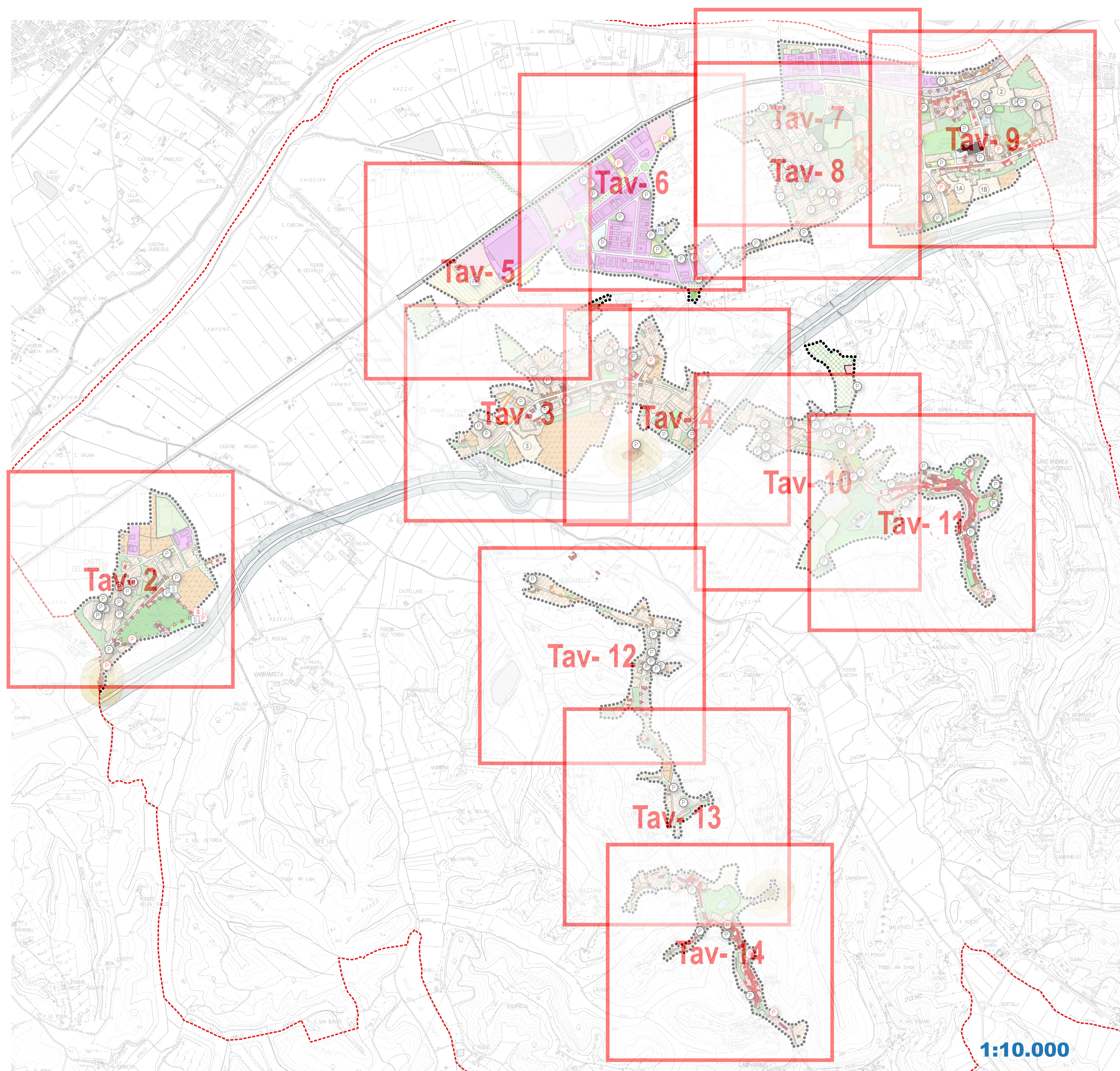
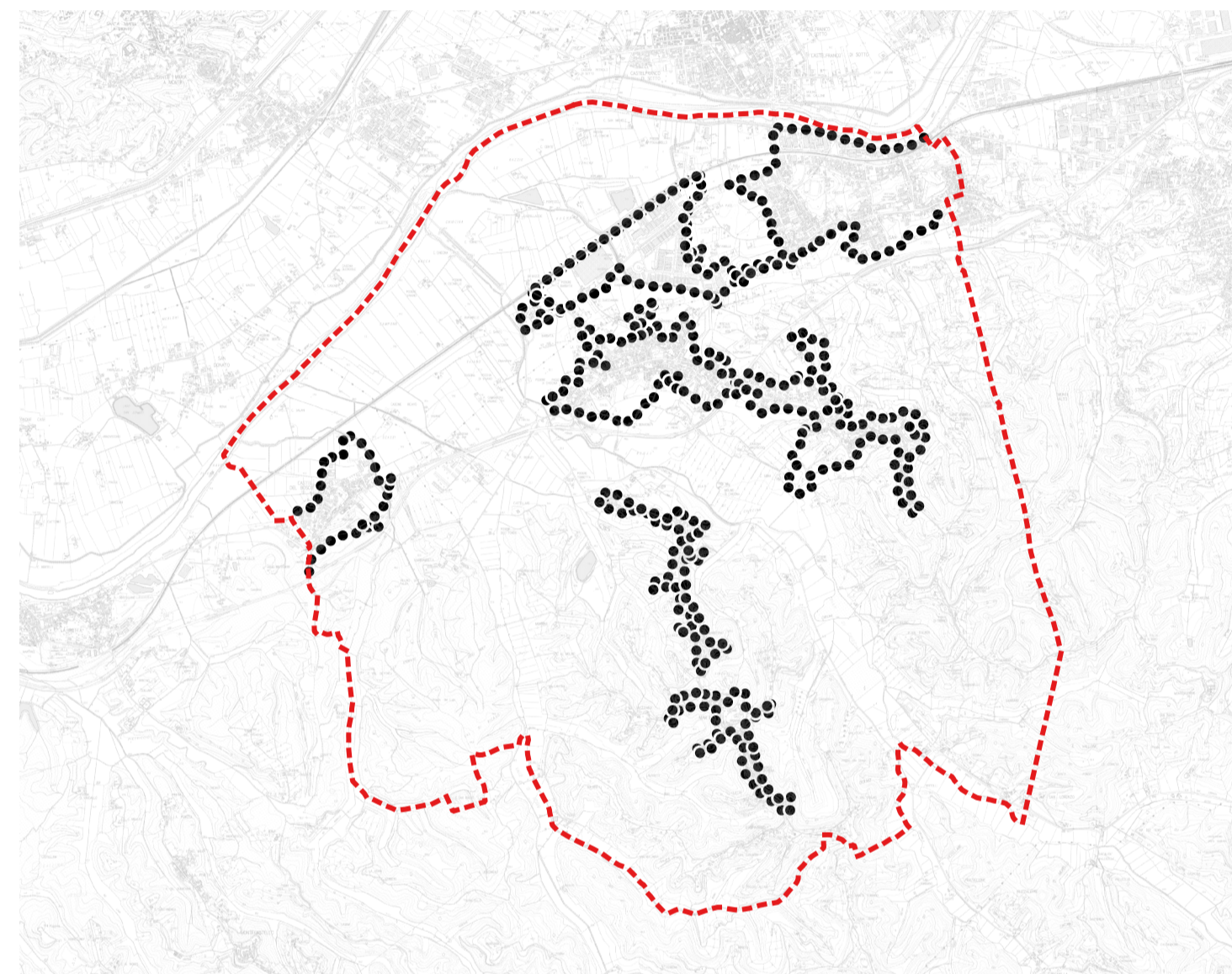
COMUNE DI MONTOPOLI IN VAL D'ARNO

Provincia di Pisa
Settore III Urbanistica e SUAP

VARIANTE AL R.U. PER CORREZIONE ERRORI E MODIFICHE DELLO
ZONING - RIEQUILIBRIO DIMENSIONAMENTO TRA UTOE

TERRITORIO URBANIZZATO

TAVOLA 15 - COROGRAFIA CON LOCALIZZAZIONE
DELLE TAVOLE IN Scala 1:2000



1:10.000