



# COMUNE DI MONTOPOLI IN VAL D'ARNO

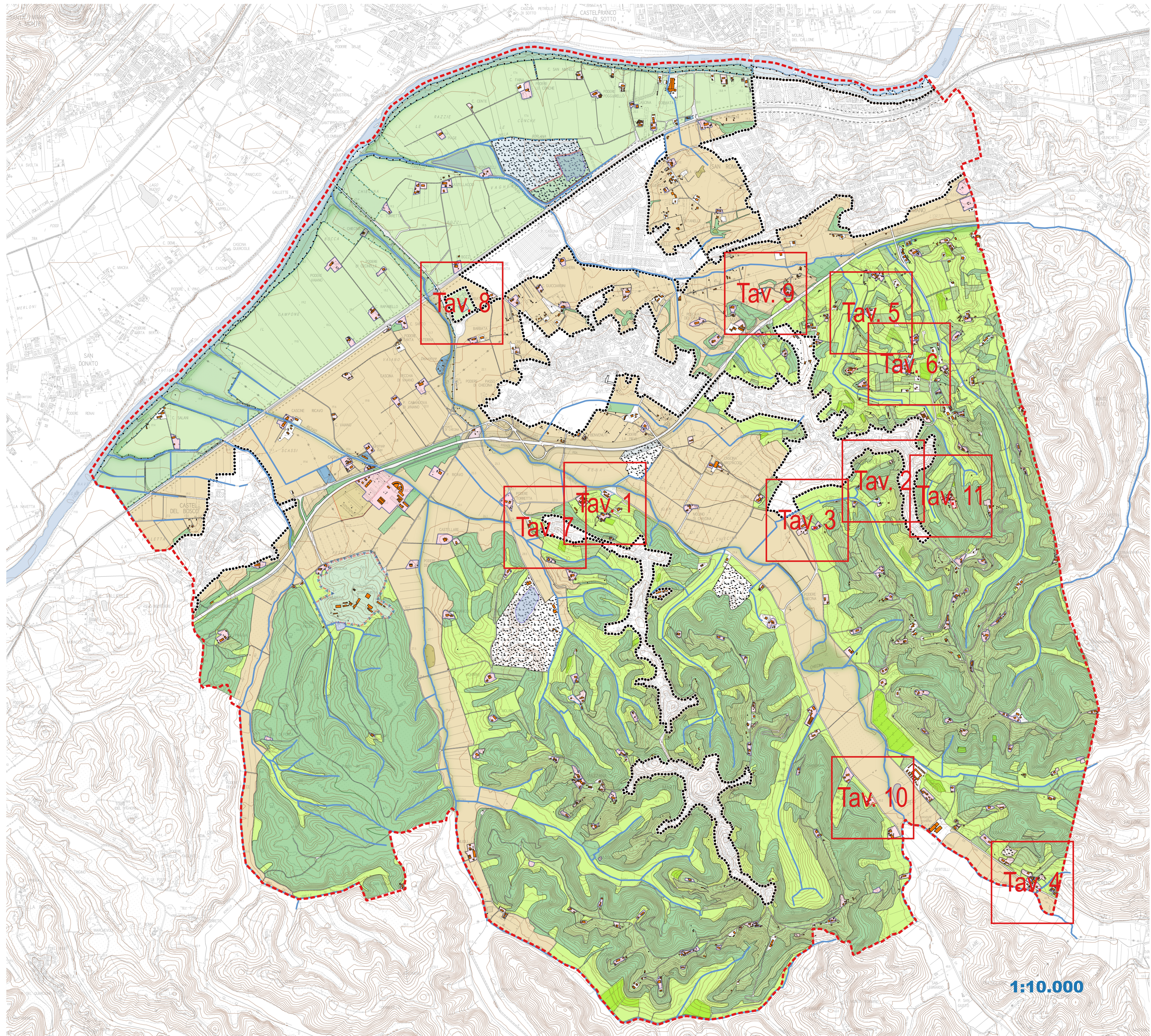
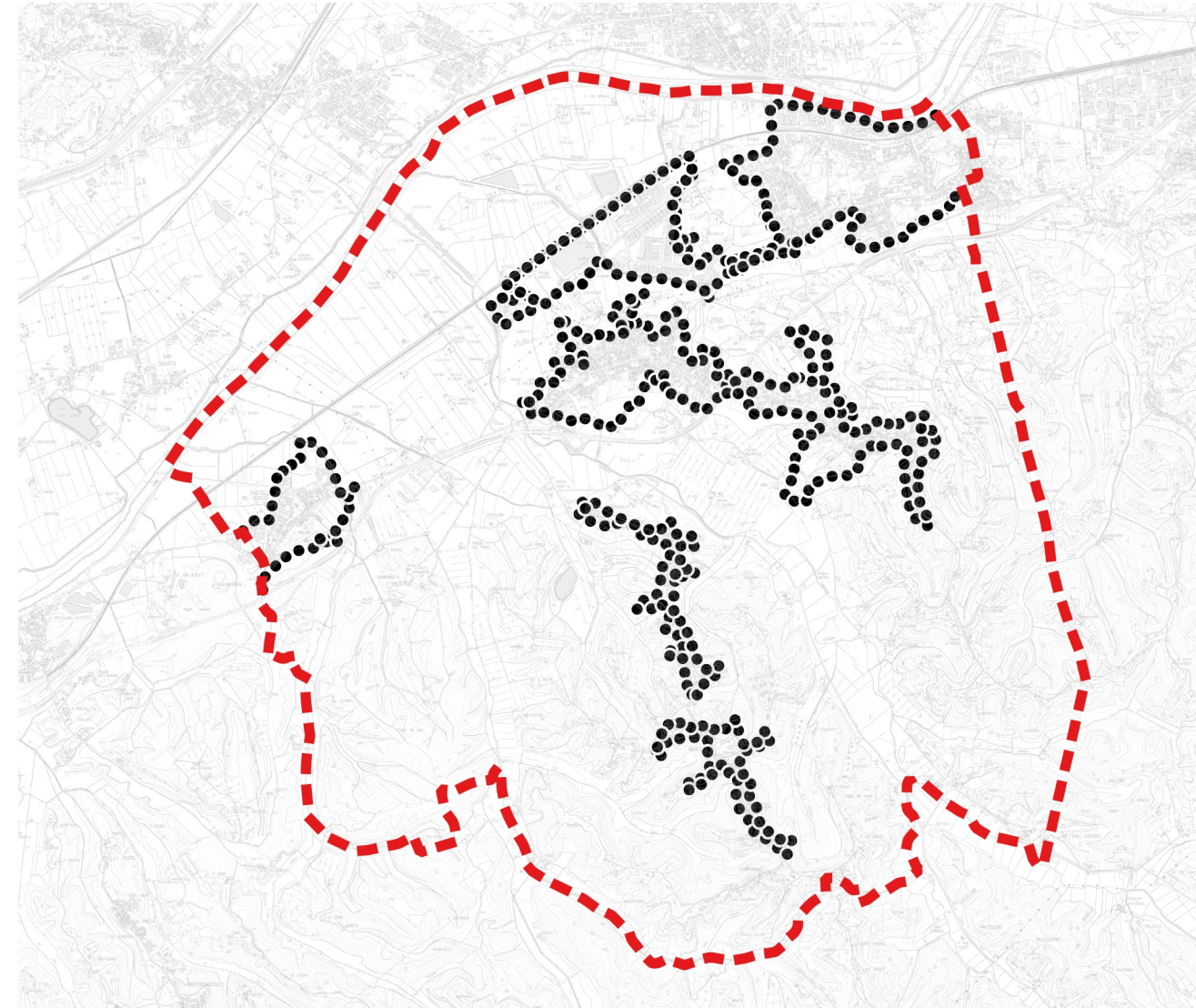
Provincia di Pisa

Settore III Urbanistica e SUAP

VARIANTE AL REGOLAMENTO URBANISTICO PER MODIFICHE  
COMPORNTANTI NUOVO IMPEGNO DI SUOLO ALL'ESTERNO  
DEL PERIMETRO DEL TERRITORIO URBANIZZATO

## TERRITORIO NON URBANIZZATO

TAVOLA 0 -COROGRAFIA GENERALE - Scala 1:10.000  
Approvazione delibera C.C. n.31 del 9/11/2023



### Legenda essenziale

- Confine comunale
  - Fiume Arno
  - Reticolo idraulico secondario
  - Ambito arginale del reticolo idraulico
  - Limite UTOE
- Territorio extraurbano**
- Aree agricole
  - Aree agricole fluvio-lacuali di valore ambientale
  - Aree agricole miste
  - Aree boscate
  - Attrezzature pubbliche di interesse generale
  - Cave, discariche e aree di degrado
  - Golena
  - Parco Varramista
  - Pertinenze extraurbane catasto d'impianto
  - Pertinenze extraurbane catasto leopoldino
  - Pertinenze extraurbane novecentesche o di recente formazione
  - Vigneti, oliveti e colture arboree tradizionali
  - Verde sportivo fuori UTOE
  - Aree attrezzate a verde (art. 3, c.1, lett. c - DM 1444 - 1968)
  - Aree ferroviarie
  - Zona di rispetto FI-PI-LI
  - Percorsi ciclopedonali

1:10.000