



COMUNE DI MONTOPOLI IN VAL D'ARNO

Provincia di Pisa

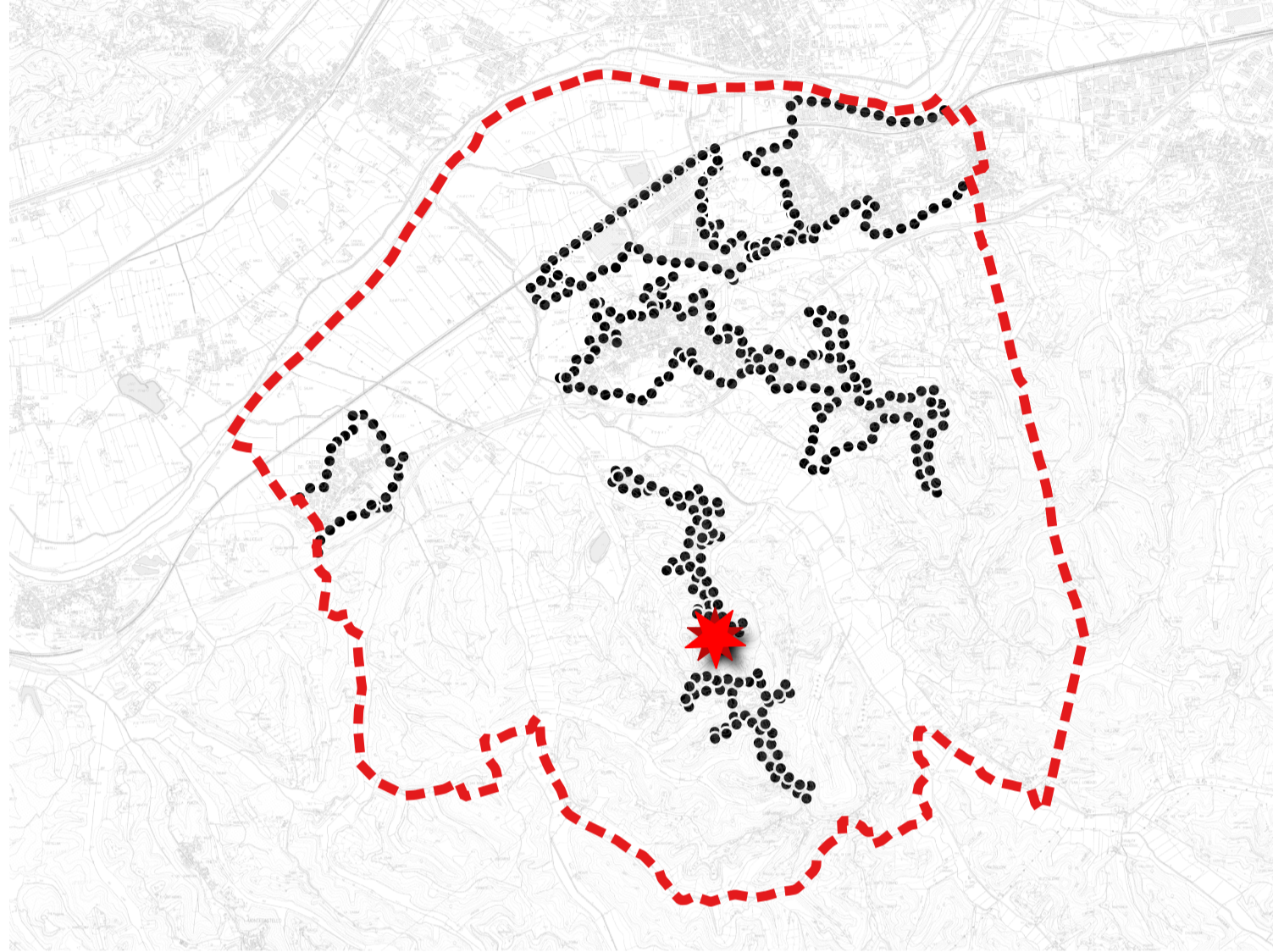
Settore III Urbanistica e SUAP

VARIANTE AL R.U. PER CORREZIONE ERRORI E MODIFICHE DELLO ZONING - RIEQUILIBRIO DIMENSIONAMENTO TRA UTOE

UTOE n. 6 MUSCIANELLO PARTE SUD - EST

TAVOLA 13 - 1:2.000

Approvazione delibera C.C. n.32 del 9/11/2023



Legenda essenziale

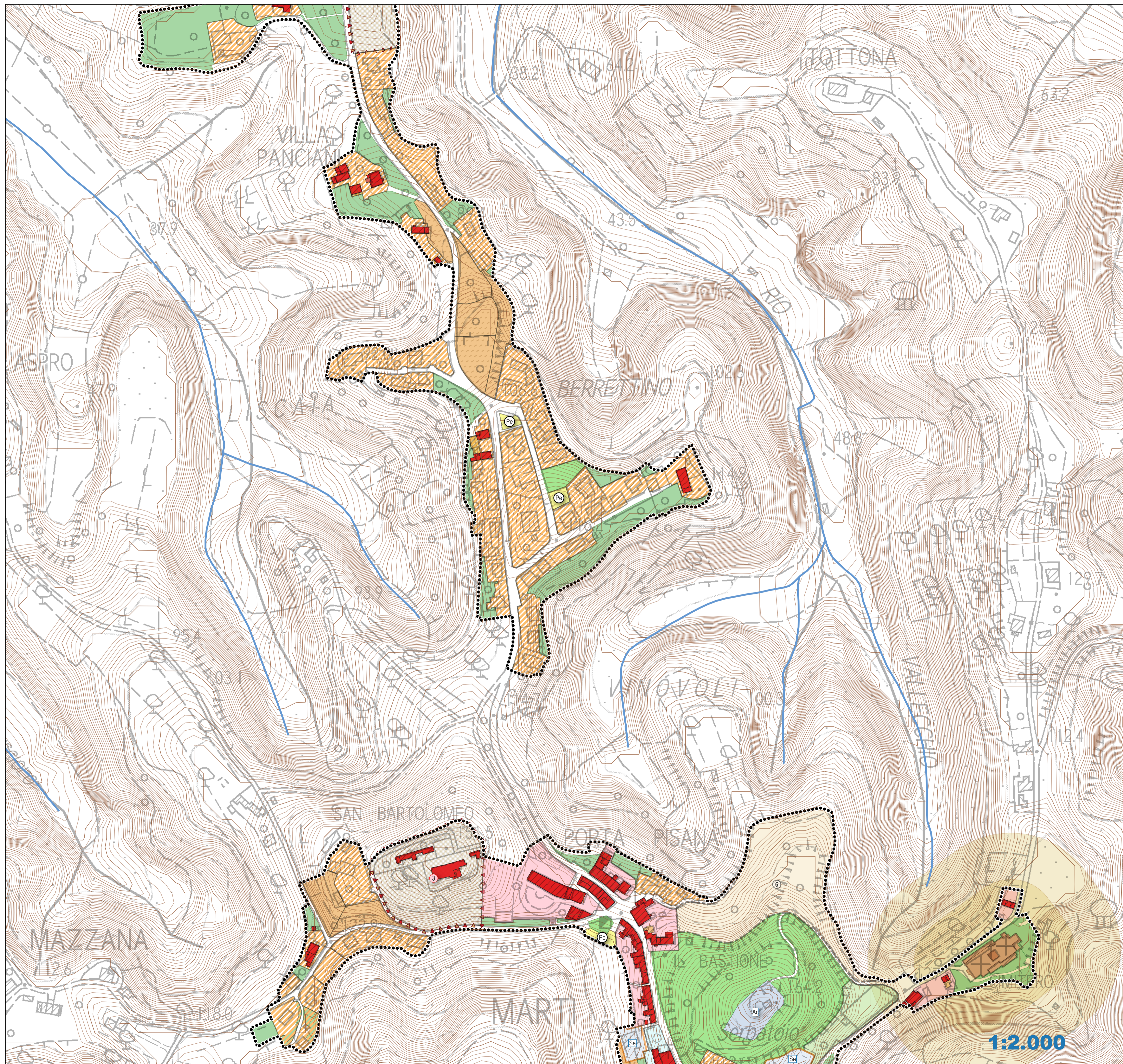
- Limite UTOE
- Edificato**
 - Edifici vincolati
 - Edifici di interesse storico-testimoniale
 - Edifici residenziali
 - Edifici produttivi
 - Edifici produttivi particolari
 - Edifici di interesse pubblico o generale
 - Edifici degradati e/o in contrasto
- Zoning**
 - Zone storiche (A)
 - Zone di saturazione residenziale (B)
 - Zone di saturazione residenziale già zone di espansione residenziale di tipo C
 - Zone di saturazione residenziale soggette a PUC - Superficie fondiaria
 - Zone di saturazione residenziale soggette a PUC - Perimetro
 - Zone di ristrutturazione urbanistica
 - Zone di espansione residenziale (C)
 - Zone produttive di saturazione (D)
 - Zone produttive di espansione (D) - Superficie fondiaria
 - D2 - Zone produttive previste (D) - Perimetro comparto
 - Aree per attrezzature scolastiche esistenti (F) (Se)
 - Aree per attrezzature scolastiche previste (F) (Sp)
 - Aree destinate ad attrezzature interesse comune (F - art. 3, c.1, lett. b - DM 1444_1968)
 - Aree destinate a verde pubblico (F)
 - Aree destinate ad attrezzature sportive esistenti (F)
 - Aree destinate ad attrezzature sportive di progetto (F)
 - Aree per attrezzature comunali esistenti (F) (ACe)
 - Aree ferroviarie
 - Aree destinate ad attrezzature generali esistenti (F) (Ag)
 - Aree destinate ad attrezzature comunali di progetto (F)
 - Aree di rispetto dei corsi d'acqua
 - Aree per distributori carburante (F)
 - Aree per campeggio (F)
 - Verde privato
 - Verde privato caratterizzato da giardini storici
 - Aree agricole interne al perimetro del territorio urbanizzato
 - Zona rispetto cimiteriale (F - 50 e 100 m, rispettivamente)
 - Parcheggi pubblici esistenti (Pe)
 - Parcheggi pubblici di progetto (Pp)
 - Parcheggi privati di relazione (Pr)
- Viabilità**
 - Linea ferroviaria
 - Limite fascia di rispetto ferroviaria
 - Zona di rispetto S.G.C. "FI-PI-LI"

Crediti

Progettista e responsabile del procedimento: arch. Fausto Condello

Garante della informazione e della partecipazione: sig. Sandro Bartaloni

Gruppo di lavoro: arch. Claudia Toti, geom. Raffaella Ciabatti



1:2.000