



COMUNE DI MONTOPOLI IN VAL D'ARNO

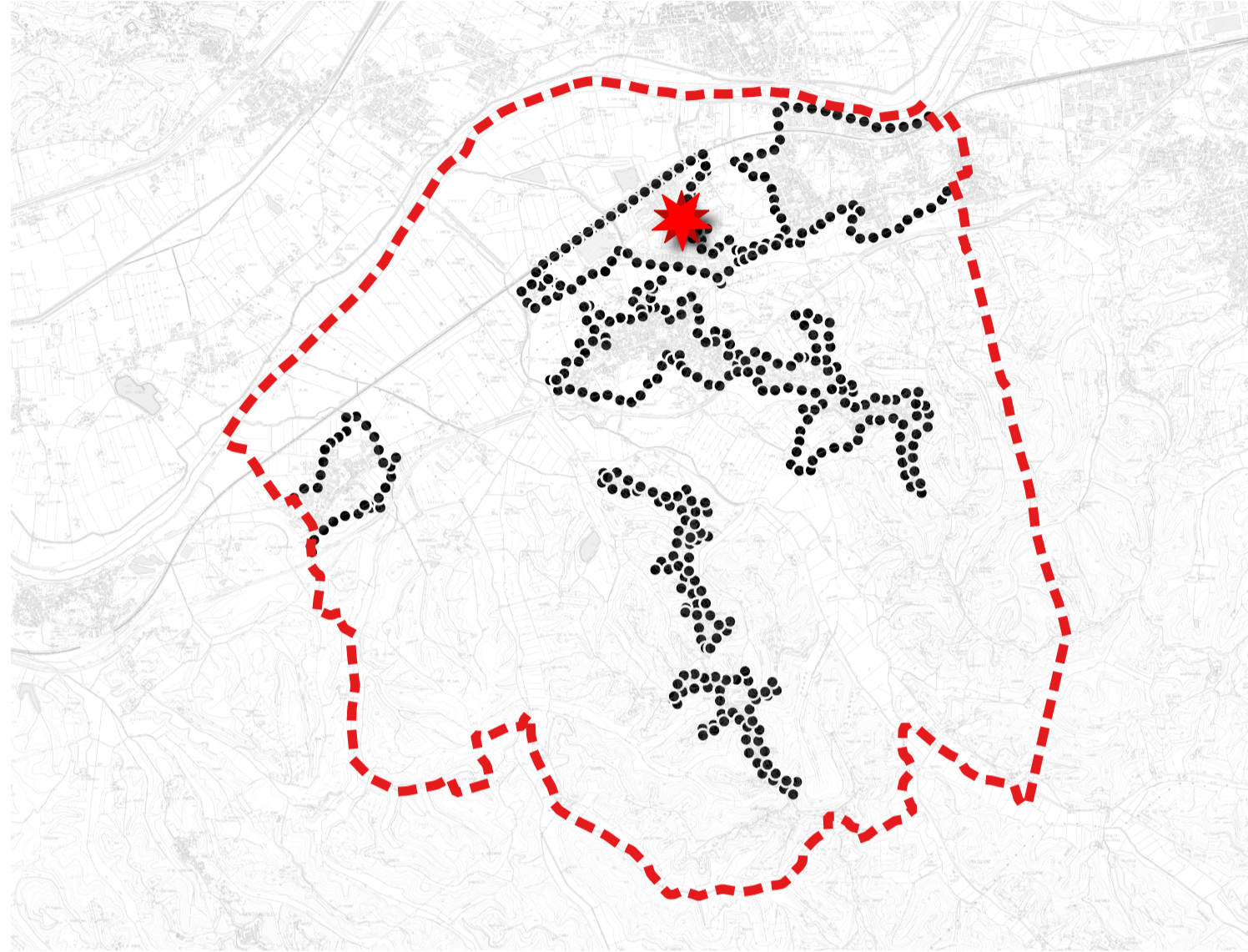
Provincia di Pisa

Settore III Urbanistica e SUAP

VARIANTE AL R.U. PER CORREZIONE ERRORI E MODIFICHE DELLO ZONING - RIEQUILIBRIO DIMENSIONAMENTO TRA UTOE

UTOE n. 3 FONTANELLE - PARTE EST

TAVOLA 6 - STATO MODIFICATO - 1:2.000



Legenda essenziale

- Limite UTOE
- Edificato**
- Edifici vincolati
- Edifici di interesse storico-testimoniale
- Edifici residenziali
- Edifici produttivi
- Edifici produttivi particolari
- Edifici di interesse pubblico o generale
- Edifici degradati e_o in contrasto
- Zoning**
- A1 - Zone storiche
- B1 - Zone di saturazione residenziale
- B2 - Zone di saturazione residenziale già zone C
- B3 - Zone di saturazione residenziale (PUC) - Sup. fondiaria
- B3 - Zone di saturazione residenziale (PUC) - Perimetro
- C0 - Piani attuativi approvati
- C0 - Piani attuativi in corso
- C1 - Zone di ristrutturazione urbanistica
- C2 - Zone di espansione residenziale
- D1 - Zone produttive di saturazione
- D2 - Zone produttive di espansione - Sup. fondiaria
- D2 - Zone produttive di espansione - perimetro
- F1 - Aree per attrezzature scolastiche esistenti
- F1 - Aree per attrezzature scolastiche previste
- F1b - Aree destinate ad attrezzature interesse comune (art. 3, c.1, lett. b - DM 1444_1968)
- F3 - Aree destinate a verde pubblico
- F8 - Verde destinate a verde pubblico di progetto
- F - Aree destinate ad attrezzature sportive esistenti
- F - Aree destinate ad attrezzature sportive di progetto
- F4 - Aree per attrezzature comunali esistenti
- F5 - Aree ferroviarie
- F6 - Aree destinate ad attrezzature generali esistenti
- F11 - Aree destinate ad attrezzature comunali di progetto
- F7 - Aree di rispetto dei corsi d'acqua
- F9 - Aree per distributori carburante
- F12 - Aree per campeggio
- F13 - Verde privato
- F13 - Verde privato caratterizzate da giardini storici
- F14 - Aree agricole interne al perimetro del territorio urbanizzato
- G1 - Zona rispetto cimiteriale (50 e 100 m, rispettivamente)
- P0 - Parcheggi pubblici esistenti
- P1 - Parcheggi pubblici di progetto
- P2 - Parcheggi privati di relazione
- Viabilità**
- F - Linea ferroviaria
- Zona di rispetto S.G.C. "FI-PI-L"

